

Communiqué de presse

Un autre point de vue

Gerard Byrne, Marcelline Delbecq, Peter Piller, Józef Robakowski, Amie Siegel

Curatrice : Carolina Grau

dans le cadre de la résidence annuelle de curateur étranger à La Galerie

18 septembre – 20 novembre 2010

Vernissage vendredi 17 septembre de 18 h à 21 h

Avant-première pour la presse, de 17 h à 18 h en présence des artistes

Le soir du vernissage, navette gratuite au départ de Paris (Place de la République / métro République / sortie Rue du Temple) à 18 h 30 ; retour prévu sur Paris à 21 h 30. Sans réservation, en fonction des places disponibles

L'omniprésence du visuel régit désormais tous les aspects de notre vie quotidienne. Le téléphone portable, l'ordinateur et la télévision nous soumettent à un bombardement incessant d'images — virtuelles, numériques et animées — destinées à notre usage et notre consommation, tellement envahissantes que nous n'y prêtons même plus attention.

L'exposition « Un autre point de vue » examine les travail d'artistes qui se servent des images de tous les jours pour en transformer le sens. Scrutant notre environnement urbain, ces artistes nous amènent à nous arrêter pour regarder des images que nous n'avions pas remarquées. En adoptant un autre point de vue sur notre monde, ils mettent en évidence à la fois subtils détails et panorama d'ensemble. Les cinq artistes de l'exposition s'attachent à explorer les liens entre passé et présent, brouillant par là-même les frontières entre fiction et réalité. Ils inspectent les rushes coupés au montage, refont les prises de vues et racontent des histoires. Nous les suivons dans leurs déambulations urbaines, découvrant ici et là, des coins de rue, des vitrines et des abribus inconnus jusqu'alors.

Le cinéaste polonais **Józef Robakowski** a filmé la même vue de sa fenêtre pendant plus de vingt ans et ce tout petit fragment de réel parvient à révéler les immenses transformations intervenues dans la société polonaise.

L'artiste américaine **Amie Siegel** revisite de vieux films de la RDA tournés à Berlin-Est en filmant les mêmes scènes aux mêmes endroits, mais dans le Berlin actuel, puis elle place les deux versions côte à côte, soulevant des questions sur la véracité de ce que nous voyons.

L'artiste allemand **Peter Piller** réinterprète et re-présente des images existantes réagencées de manière à en modifier le sens. Il tisse des relations inattendues entre des bribes de réalité urbaine si anodines qu'on les oublie.

L'artiste irlandais **Gerard Byrne** présente des photographies monochromes des États-Unis, prises au cours des cinq dernières années et pourtant évocatrices d'un passé révolu.

L'artiste française **Marcelline Delbecq** utilise le récit mis en mots et en sons pour faire naître des images mentales entre description et fiction, entre passé et présent.

L'exposition invite à regarder autrement la réalité mouvante, à voir l'exceptionnel dans le banal, à discerner les petits changements qui se produisent en permanence dans notre environnement.

Texte : Carolina Grau

Traduction : Jeanne Bouniort

Les artistes d'« Un autre point de vue »

Gerard Byrne

Né à Dublin en 1969.

www.gerardbyrne.com

www.lissongallery.com / www.greenonredgallery.com / www.nordenhake.com/

Marcelline Delbecq

Née à Paris en 1977.

www.marcellinedelbecq.net

Peter Piller

Né à Fritzlar (Allemagne) en 1968.

www.peterpiller.de

www.projectesd.com / www.galerie-wiesehoefler.de / www.barbarawien.de / www.andrewkreps.com

Józef Robakowski

Né à Poznan (Pologne) en 1939.

www.robakowski.net / <http://lokal30.pl>

Amie Siegel

Née à Chicago en 1974.

<http://amiesiegel.net>

Autour de l'exposition

Nouvelle formule « Un temps pour l'art » : ateliers de critique d'art pour tous avec Audrey Illouz, critique d'art invitée

> Sur deux séances, jeudi 4 et 18 novembre de 19 h à 21 h
Gratuit sur inscription

Finissage : carte blanche à Marcelline Delbecq / Performance sonore de Nicolas Becker, bruiteur et Lecture de Marcelline Delbecq

> Samedi 20 novembre de 18 h 30 à 20 h, à La Galerie

Parcours Est

Parcours Est #3 : Les Lilas, Noisy-le-Sec, Montreuil, Saint-Ouen

Visite en autocar des expositions « Pistes » / Till Roeskens + Marie Bouts, à Khiasma (Les Lilas), « Un autre point de vue », à La Galerie, Centre d'art contemporain (Noisy-le-Sec) et « La famille Farrell. Une exposition Seine-Saint-Denis style ! », à la Maison Populaire, (Montreuil) et à Mains d'œuvres (Saint Ouen)

> Samedi 30 octobre, rendez-vous à 15 h à Khiasma

15 rue Chassagnole, Les Lilas, métro 11 Porte des Lilas ou Mairie des Lilas

Évènement initié par les structures arts visuels des villes de la communauté d'agglomération "Est Ensemble"

Hors-les-murs

Conférence croisée : « La carte comme représentation des possibles et invention du monde » par Estefania Peñafiel Loaiza

Estefania Peñafiel Loaiza est artiste en résidence à Noisy-le-Sec jusqu'au 4 avril 2011.

> Jeudi 14 octobre 19 h à 20 h 30, Médiathèque Roger-Gouhier,

1 rue Jean-Jaurès, Noisy-le-Sec

Pour les enfants et leurs parents

Nouveau « Un samedi en famille »

Chaque dernier samedi de l'exposition, les enfants invitent leurs parents pour une visite / atelier autour de l'exposition en cours, avec un goûter.

Pour les enfants de 6 à 12 ans accompagnés de leurs parents, sans inscription.

> Samedi 20 novembre de 14 h 30 à 16 h 30

Les samedis de La Galerie

Ateliers de pratique artistique pour les enfants de 6 à 12 ans de 14 h 30 à 16 h

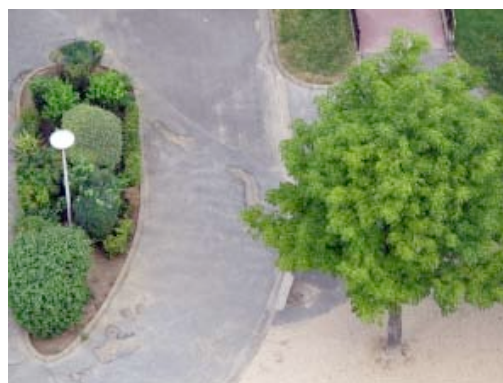
Visites pour adultes autour d'un thé, en continu tous les samedis

Toutes les activités de La Galerie sont gratuites.

Visuels disponibles pour la presse



Gerard Byrne, *Images or shadows of divine things*
[Des images ou des ombres de choses divines]
Série de photographies
Courtesy de l'artiste et galerie Lisson, Londres
2005 – en cours



Marcelline Delbecq, *Le ciel s'était assombri en quelques secondes. Un bleu-noir si improbable qu'il en était terriblement inquiétant*, 2010
Impression numérique pigmentaire sur papier archival
38 x 51 cm
Courtesy de l'artiste



Amie Siegel, *Berlin Remake*, 2005
Double vidéo sur moniteur
Vue de l'exposition au KW, Institut d'art contemporain, Berlin, 2005
Courtesy de l'artiste



Józef Robakowski, *From my window (1978 – 1999)*
[De ma fenêtre (1978 – 1999)], 2000
16 mm transféré sur vidéo, noir et blanc, 20 min



Peter Piller,
Vue de l'exposition « Arrows » [Des flèches],
Galerie ProjecteSD, Barcelone, 2006
Courtesy de l'artiste et de la galerie ProjecteSD,
Barcelone

**Visuels en 300 dpi disponibles sur demande auprès de
Marjolaine Calipel**
Les vues d'exposition seront disponibles à la fin septembre
T : 01 49 42 67 17 – marjolaine.calipel@noisylesec.fr

CONTACT PRESSE

Marjolaine Calipel
Chargée de la communication & des éditions
T : +33 (0)1 49 42 67 17
marjolaine.calipel@noisysesec.fr

INFORMATIONS PRATIQUES

La Galerie
Centre d'art contemporain
1 rue Jean Jaurès
F- 93130 Noisy-le-Sec
T : + 33 (0)1 49 42 67 17
lagalerie@noisysesec.fr

www.lagalerie.noisysesec.fr
(Site en cours de construction)

Horaires d'ouverture

Du mardi au vendredi de 14 h à 18 h
Samedi de 14 h à 19 h
La Galerie sera fermée le jeudi 11 novembre

Accès :

RER E / Tram T1 / Bus 105 ou 145

Entrée libre

La Galerie est membre de :
tram, réseau art contemporain Paris/Île-de-France (www.tram-idf.fr)
d.c.a, association française de développement des centres d'art (www.dca-art.com)

La Galerie, Centre d'art contemporain, est financée par la Ville de Noisy-le-Sec, avec le soutien de la Direction régionale des Affaires culturelles d'Île-de-France - Ministère de la Culture et de la Communication, du Département de la Seine-Saint-Denis et du Conseil régional d'Île-de-France.



Noisy-le-Sec