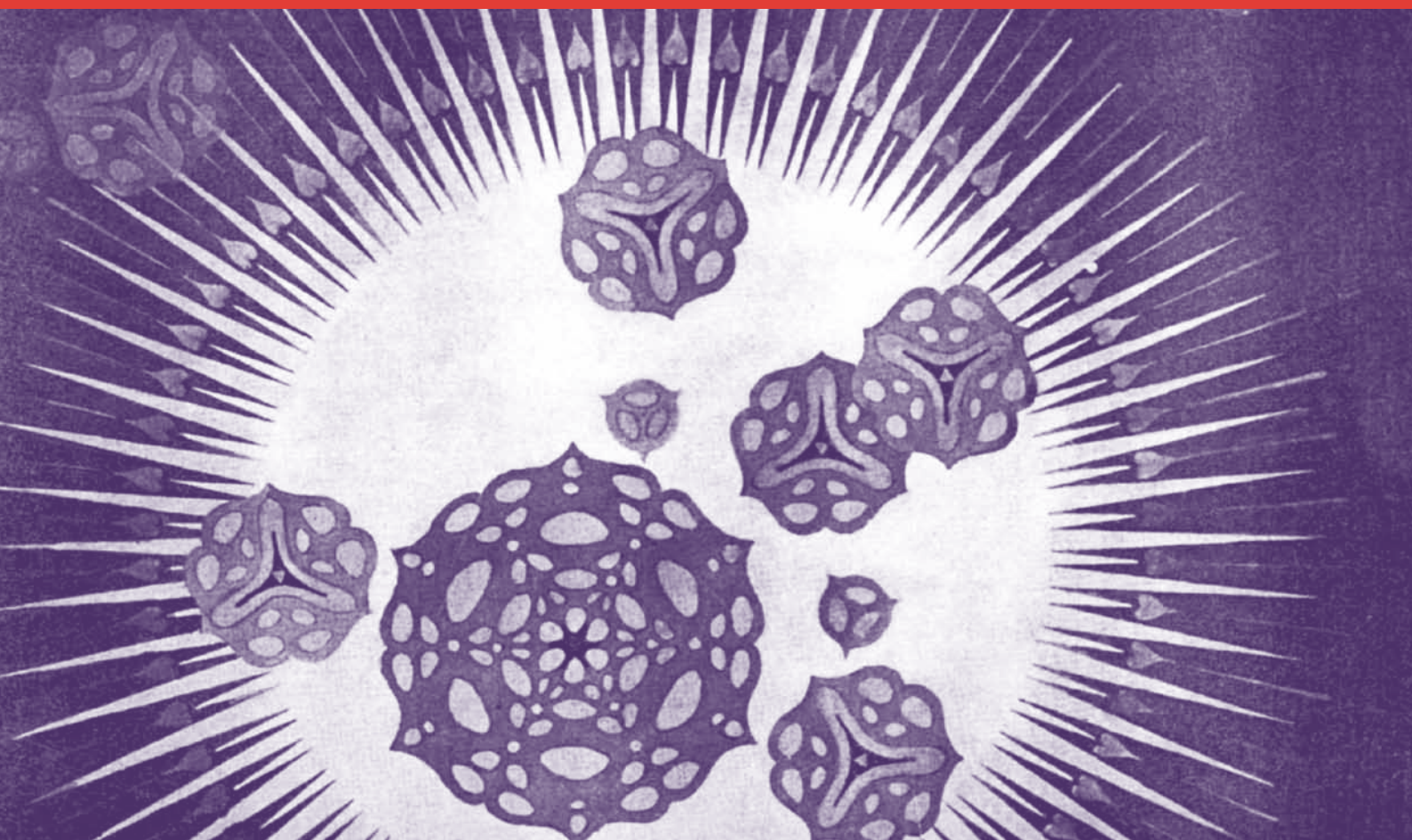


MERIS ANGIOLETTI



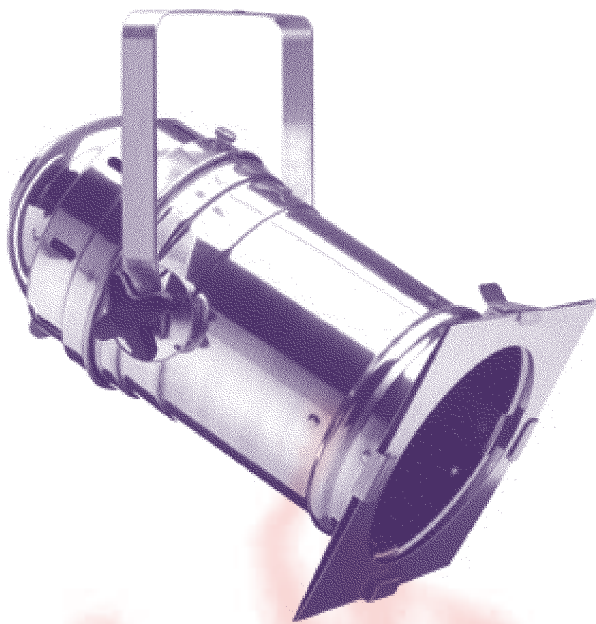
D.R.

Meris Angioletti est une jeune artiste italienne. Elle a installé ses œuvres à La Galerie pour partager avec toi des expériences hors du commun : un plongeon dans le son et la lumière, la découverte de langages imaginaires, des passages souterrains mystérieux...

Entre dans son univers, suis pas à pas les indications et les jeux de ton journal pour profiter de tous les détours de ton voyage.

De la tête aux pieds, entre dans l'œuvre

Entre avec tout ton corps dans l'univers de Meris. L'artiste t'invite à ressentir ce qui t'entoure, à entendre, voir et penser mais surtout, à te laisser emporter. Plonge dans les ondes sonores et lumineuses !



1
→ Des rayons lumineux t'entourent et se posent sur le mur du fond dans l'installation *Le curieux et les bavards*.

Avance doucement, marche de long en large et observe le trajet des couleurs qui se mélangent.

Passes devant la lumière pour créer des ombres colorées.

Au centre du mur, les couleurs se mélangent et... disparaissent !

2
→ Entre dans l'œuvre appelée *14 15 92 65 35 89 79 32 38 46 26 43 38 32 79 50 28 84 19 71 69 39 93 75*.

Tout est silencieux... Des personnages masqués, aussi grands que dans la réalité, réalisent une étrange danse.

Ce sont des mimes : ils parlent avec leur corps.



JEU 1

Imite l'un des personnages pour comprendre son langage. À ton tour, invente un mouvement où tes jambes, tes bras, puis tout ton corps raconte quelque chose. Nomme ton histoire :

3

→ Des souterrains sombres et profonds s'ouvrent dans le mur de la première salle.

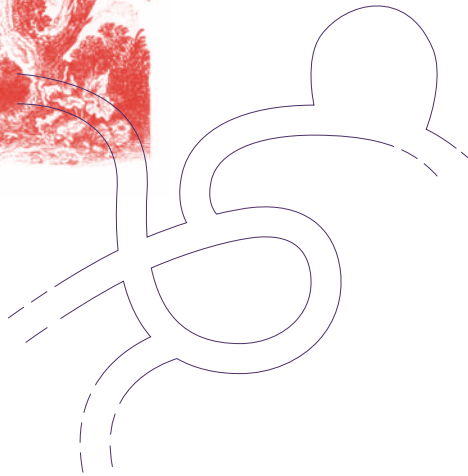
Devant l'œuvre appelée *Le paradigme indiciaire*, plonge ton regard dans les souterrains de Milan, une ville du nord de l'Italie. Les voix racontent des histoires sur ces endroits inquiétants, peuplés de fantômes et d'apparitions.



Imagine un monde sous la terre, dans un tunnel ou un terrier.

Dessine-le ici :

JEU 2



Demande des crayons de couleur à l'accueil.



JEU 3

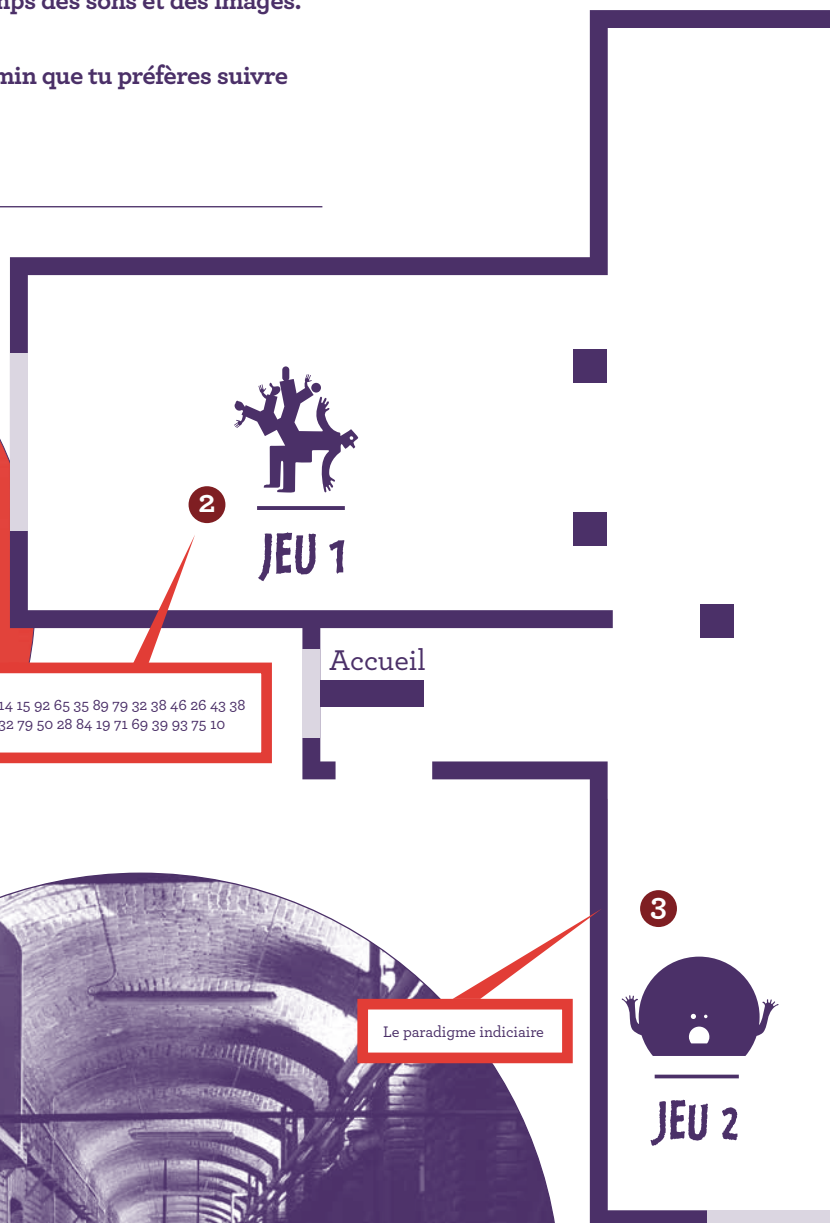
Sur le plan, colorie :

- en bleu les endroits où tu entends des sons
- en rouge les endroits où tu vois des images
- en vert les endroits où il y a en même temps des sons et des images.

Trace ensuite, avec un crayon noir, le chemin que tu préfères suivre pour visiter cette exposition.



14 15 92 65 35 89 79 32 38 46 26 43 38
32 79 50 28 84 19 71 69 39 93 75 10



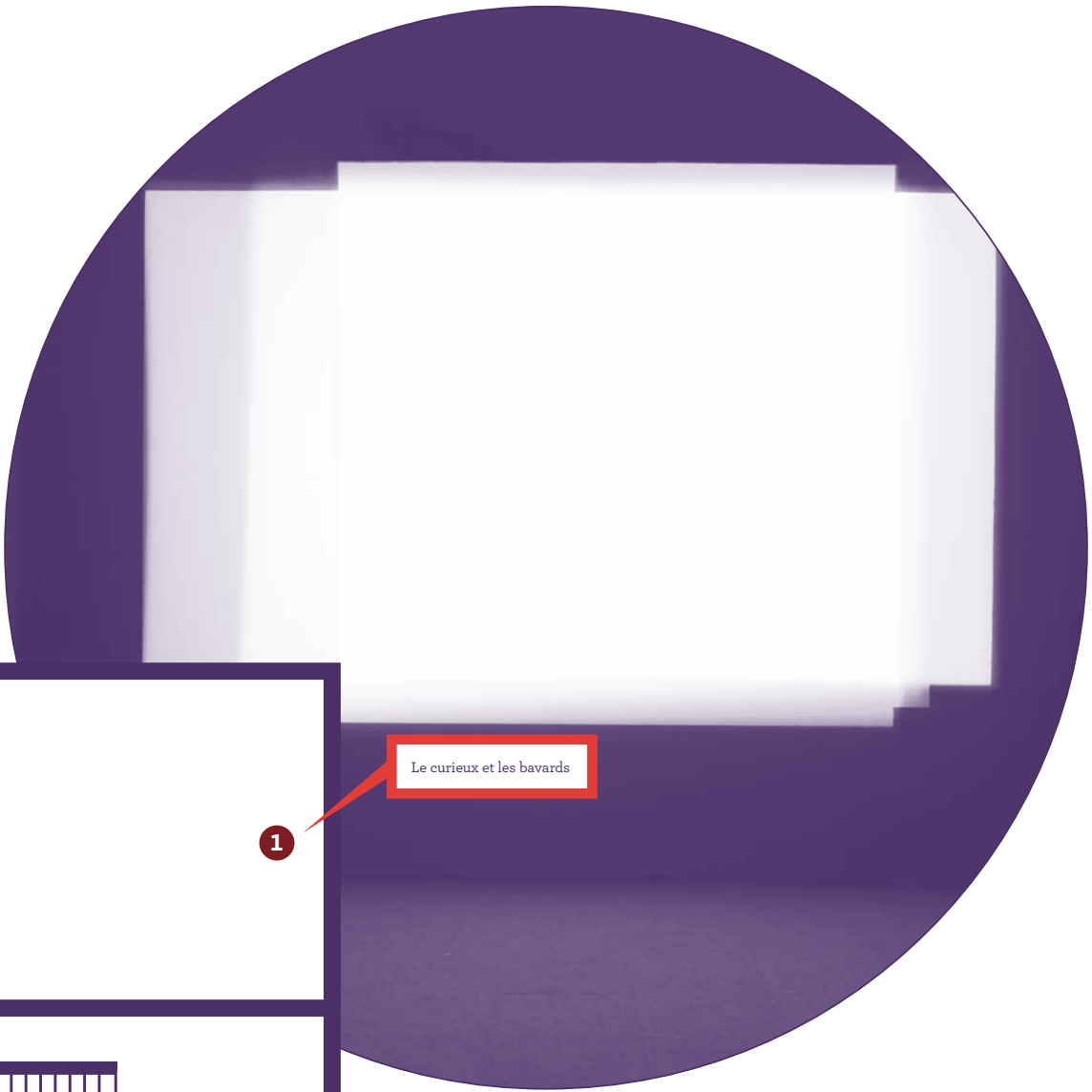
Accueil

JEU 1

3

Le paradigme indiciaire

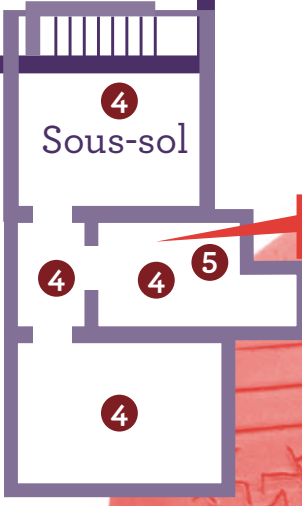
JEU 2



Le curieux et les bavards

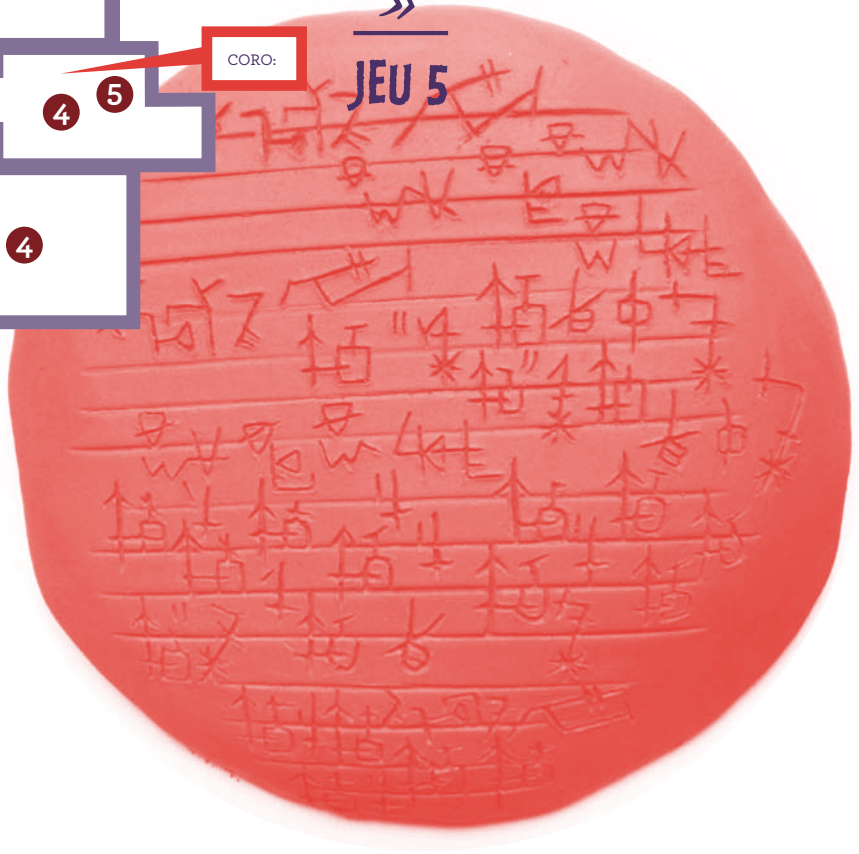
1

Le livre de James Joyce



CORO:

JEU 5



Des secrets à l'intérieur des œuvres

.....

Nous avons des yeux pour voir et des oreilles pour entendre,
mais pour certaines choses plus secrètes, il faut aussi savoir
rêver un peu...

4

→ Descends au sous-sol de La Galerie,
promène-toi et écoute : des voix
t'accompagnent...



À quoi te font penser ces voix ?
Entoure tes réponses :

JEU 4

des chansons

des prières

de la poésie

des formules magiques

un message codé

une histoire

un dialogue

un secret

Ce sont des langues imaginaires...
Personne ne peut comprendre ce qui se
raconte dans les sous-sols de La Galerie.

2

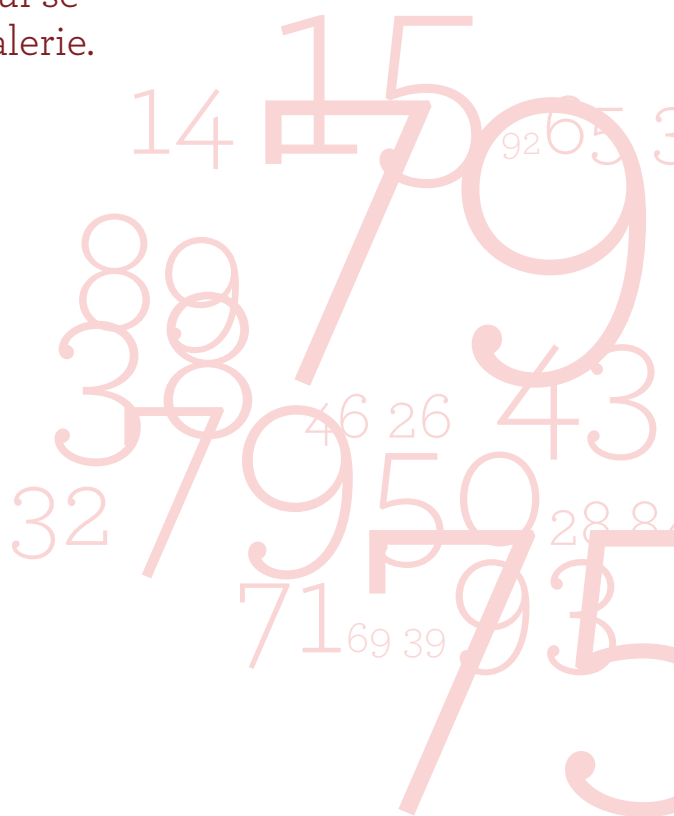
→ Les chiffres aussi possèdent des secrets.

Le titre **14 15 92 65 35 89 79 32 38 46 26 43 38 32
79 50 28 84 19 71 69 39 93 75** vient d'un nombre
infini qui commence par 3,14159265358979...

Ce nombre, très utilisé par les mathématiciens, est
symbolisé par ce code :

π

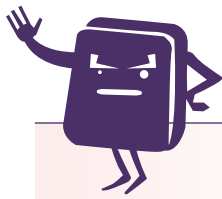
Les actions des personnages à l'écran ont un lien
avec ce nombre : chaque mouvement correspond
à deux chiffres de ce grand nombre mystérieux.
Comme si les chiffres avaient un corps...



5

→ Dans une salle au sous-sol de La Galerie, une curieuse petite sculpture d'argile semble elle aussi cacher un message.

Elle est recouverte de signes : c'est peut-être une écriture très ancienne, ou des chiffres codés ou bien des dessins... Mystère !



Recopie les signes gravés sur l'objet.

JEU 5

Invente une signification à ces signes :

.....

.....

.....

.....

Ton voyage dans la lumière, le son et les secrets des œuvres de Meris se termine... Mais tu peux refaire toute l'exposition encore et encore, revenir avec tes amis, tes parents !

Donne un nom à ton aventure, qui pourrait être un nouveau nom pour l'exposition :

.....

**Tu peux revenir le samedi pour un atelier de pratique artistique de 14 h 30 à 16 h.
Invite aussi tes parents à venir faire l'atelier avec toi le samedi 19 novembre de 14 h 30 à 16 h 30.
N'oublie pas de revenir voir l'exposition avec ta famille aux horaires d'ouverture de La Galerie !**

L'équipe de La Galerie

Équipe permanente :

Directrice : Marianne Lanavère

Chargée des expositions et des résidences :
Nathanaëlle Puaud

Chargée de la communication, des éditions
et des relations presse : Marjolaine Calipel

Chargée des publics : Florence Marqueyrol

Chargée de la médiation et assistante
au Service des publics : Céline Laneres

Assistanat de direction à mi-temps : Soraya Mioudi

Accueil administratif et standard : Nicole Busarello

Secrétariat de la Direction des Affaires culturelles :
Geneviève Beuvignon

Vacataires sur l'exposition :

Ateliers pédagogiques :
Cécile Rho et Thibault Brébant
assistés de Laurent Petitcolas

Régie : Matthieu Clainchard et Christophe Delory,
assistés de Charlotte Doireau et Mathieu Sellier

Stagiaire sur l'exposition :

Aurélie Pyrée

Ce journal enfants est édité à l'occasion de l'exposition
de Meris Angioletti présentée à La Galerie, Centre d'art
contemporain de Noisy-le-Sec, du 17 septembre
au 19 novembre 2011.

Textes : Céline Laneres

Coordination éditoriale : Marjolaine Calipel

Conception graphique : Philippe Dabasse

Impression : imprimerie municipale de Noisy-le-Sec
en 1000 exemplaires

Document imprimé sur papier 100% recyclé
PEFC. 10-31-1444

Horaires d'ouverture

Du mardi au vendredi de 14 h à 18 h

Samedi de 14 h à 19 h

Fermeture les 1er et 11 novembre

Ouverture le dimanche 9 octobre de 15 h à 19 h

Entrée libre

La Galerie est une villa fin XIX^e située à côté de la
médiathèque Roger-Gouhier.

La Galerie, Centre d'art contemporain,
est financée par la Ville de Noisy-le-Sec
avec le soutien de la Direction régionale
des Affaires culturelles d'Île-de-France -
Ministère de la Culture et de la
Communication, du Département de la
Seine-Saint-Denis et de la Région
Île-de-France.



seine-saint-denis
LE DÉPARTEMENT

île de France

Galerie
el

Centre d'art contemporain

1 rue Jean-Jaurès

F - 93130 Noisy-le-Sec

T : + 33 (0)1 49 42 67 17

F : + 33 (0)1 48 46 10 70

lagalerie@noisysec.fr

Noisy-le-Sec