

# Des sentiments partagés

Les artistes de l'exposition créent des personnages qui nous inspirent des émotions variées. Ils semblent, au premier coup d'œil, sympathiques ou drôles mais si tu regardes bien, tu verras qu'ils sont plus **ambigus**.

On dit d'une chose ou d'une personne qu'elle est ambiguë lorsque son caractère est flou, mal défini, susceptible d'être compris de plusieurs manières.

**Approche-toi des sculptures de Jonathan. Qu'en penses-tu ? Les aimes-tu ? As-tu envie de les toucher, de monter dessus ou de les traverser ? Pourquoi ?**

Pourtant nous n'avons pas le droit de le faire, car cela les abîmerait.

**JOYEUX !**  
Fragile

**BIZZARRIE**  
Discret

P...a...r...e...s...s...e...u...x

**ABRESSIF**

Tu peux aussi compléter la liste !

Regarde bien, regarde mieux. Vois-tu ces flèches dans la sculpture jaune ? Et le gros sac en forme de haricot ne te paraît-il pas trop grand ? Et ce nuage perché tout là-haut, ne demande-t-il pas à ce qu'on se fasse mal au cou pour le voir ? Reviens à la liste des émotions. As-tu envie maintenant d'entourer d'autres mots ? Face à une œuvre comme face à une personne, on peut ressentir une grande variété d'émotions.

**Chaque personnage d'Emma a sa personnalité.**

Choisis-en un. Après l'avoir bien regardé et écouté, décris son caractère :

Maintenant que pensent-ils de toi ?

Va à la rencontre d'**Agnès**, un personnage inventé par Cécile. Sa maison se trouve sur le site Internet d'un musée à Londres. Mais parfois elle part en voyage. Tu as de la chance, elle a posé ses valises à Noisy-le-Sec ! Mets la casque et écoute-la ! Que dit-elle ? Que vois-tu à l'écran ? Agnès voyage à travers les images et les mots qui se trouvent sur Internet et les utilise pour te confier son histoire, ses doutes et ses questions.

**Demande des images à l'accueil.**

Tire trois cartes puis raconte une histoire en utilisant toutes les images ! As-tu inventé une histoire drôle ? Triste ? Qui fait peur ?

# Matières et histoires

Les artistes utilisent des matériaux très variés qui peuvent nous rappeler des lieux ou des souvenirs, nous raconter des histoires.

Emma a assemblé de nombreux objets pour faire ces personnages. Comme des robots, ils semblent avoir une vie autonome. De quoi sont-ils faits et comment fonctionnent-ils ?

**Relie ces dessins pour créer, à ton tour, un robot :**



Nanna récupère des planches de bois, de la corde, différents objets... Elle les

combine

et les

f

a

i

tenir en équilibre.

Fais attention, ne t'approche pas trop, c'est très fragile ! Marche à pas de loup autour deux et regarde-les de différents points de vue. Ressens-tu leur poids ? Comment tiennent-ils ensemble ?

Ces éléments sont comme des danseurs dont le mouvement aurait été suspendu. L'artiste, pour parler de sa sculpture, utilise les mots "sons", "rythmes" et "harmonie".

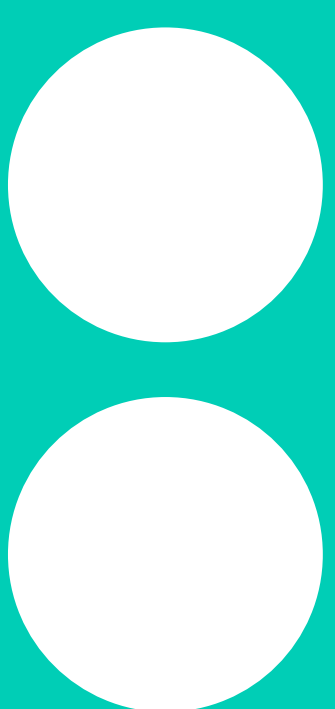
**Mets-toi à cloche-pied, tends les bras et tente de trouver ton équilibre.**

Si tu es accompagné-e de ta famille ou de tes amis, essayez ensemble de trouver une position où vous tenez en équilibre à l'aide des autres. Par exemple, mettez vous dos à dos et appuyez vous les uns sur les autres. Faites-vous confiance !

**Maxime utilise aussi des bouts de matériaux récupérés. Il s'amuse avec leurs formes, leurs couleurs !**

Pile ton journal en deux. Regarde dans tes poches ou dans ton sac et fais à ton tour une composition. Si tu n'as rien dans les poches, demande à l'accueil. Essaie ensuite de faire tenir les uns grâce aux autres tous les éléments en équilibre sur le journal.

Une composition est le résultat de l'assemblage de différents éléments de façon équilibrée et harmonieuse.



!l uarnof el snup anbsaw puar6 uot eiraf nrod

!l uarnof el snup anbsaw puar6 uot eiraf nrod ? Seras-tu capable de reconnaître ces personnages ? Peux-tu reconnaître les personnages de l'exposition ?

!l uarnof el snup anbsaw puar6 uot eiraf nrod ? Seras-tu capable de reconnaître ces personnages ? Peux-tu reconnaître les personnages de l'exposition ?

Pourquoi ?



!l uarnof el snup anbsaw puar6 uot eiraf nrod ? Seras-tu capable de reconnaître ces personnages ? Peux-tu reconnaître les personnages de l'exposition ?

L'écologie est la science qui étudie les relations des êtres vivants entre eux et avec leur environnement.

!l uarnof el snup anbsaw puar6 uot eiraf nrod ? Seras-tu capable de reconnaître ces personnages ? Peux-tu reconnaître les personnages de l'exposition ?

!l uarnof el snup anbsaw puar6 uot eiraf nrod ? Seras-tu capable de reconnaître ces personnages ? Peux-tu reconnaître les personnages de l'exposition ?

!l uarnof el snup anbsaw puar6 uot eiraf nrod ? Seras-tu capable de reconnaître ces personnages ? Peux-tu reconnaître les personnages de l'exposition ?

!l uarnof el snup anbsaw puar6 uot eiraf nrod ? Seras-tu capable de reconnaître ces personnages ? Peux-tu reconnaître les personnages de l'exposition ?

# Conversations mondes

!l uarnof el snup anbsaw puar6 uot eiraf nrod ? Seras-tu capable de reconnaître ces personnages ? Peux-tu reconnaître les personnages de l'exposition ?

!l uarnof el snup anbsaw puar6 uot eiraf nrod ? Seras-tu capable de reconnaître ces personnages ? Peux-tu reconnaître les personnages de l'exposition ?

!l uarnof el snup anbsaw puar6 uot eiraf nrod ? Seras-tu capable de reconnaître ces personnages ? Peux-tu reconnaître les personnages de l'exposition ?

!l uarnof el snup anbsaw puar6 uot eiraf nrod ? Seras-tu capable de reconnaître ces personnages ? Peux-tu reconnaître les personnages de l'exposition ?

!l uarnof el snup anbsaw puar6 uot eiraf nrod ? Seras-tu capable de reconnaître ces personnages ? Peux-tu reconnaître les personnages de l'exposition ?

!l uarnof el snup anbsaw puar6 uot eiraf nrod ? Seras-tu capable de reconnaître ces personnages ? Peux-tu reconnaître les personnages de l'exposition ?

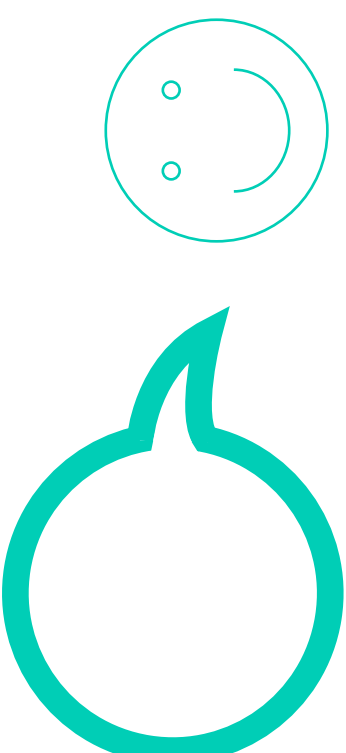
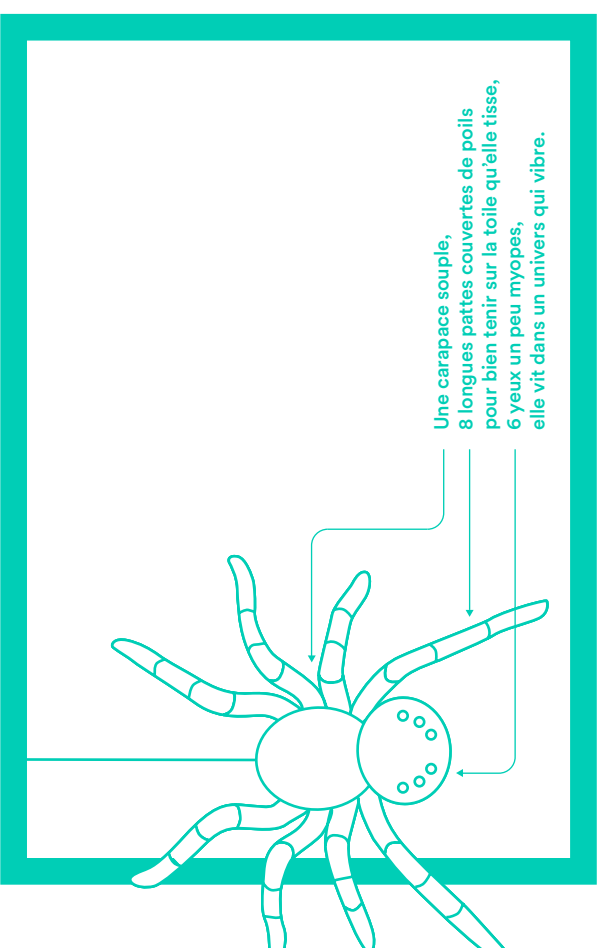
!l uarnof el snup anbsaw puar6 uot eiraf nrod ? Seras-tu capable de reconnaître ces personnages ? Peux-tu reconnaître les personnages de l'exposition ?

!l uarnof el snup anbsaw puar6 uot eiraf nrod ? Seras-tu capable de reconnaître ces personnages ? Peux-tu reconnaître les personnages de l'exposition ?

!l uarnof el snup anbsaw puar6 uot eiraf nrod ? Seras-tu capable de reconnaître ces personnages ? Peux-tu reconnaître les personnages de l'exposition ?

!l uarnof el snup anbsaw puar6 uot eiraf nrod ? Seras-tu capable de reconnaître ces personnages ? Peux-tu reconnaître les personnages de l'exposition ?

!l uarnof el snup anbsaw puar6 uot eiraf nrod ? Seras-tu capable de reconnaître ces personnages ? Peux-tu reconnaître les personnages de l'exposition ?



!l uarnof el snup anbsaw puar6 uot eiraf nrod ? Seras-tu capable de reconnaître ces personnages ? Peux-tu reconnaître les personnages de l'exposition ?

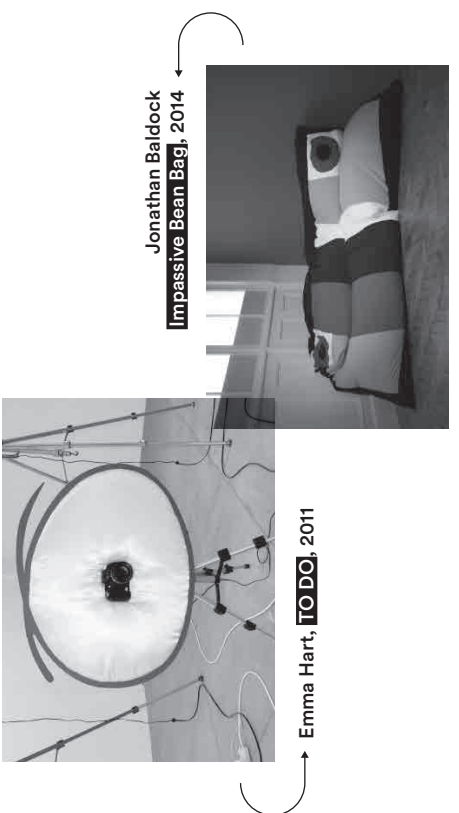
!l uarnof el snup anbsaw puar6 uot eiraf nrod ? Seras-tu capable de reconnaître ces personnages ? Peux-tu reconnaître les personnages de l'exposition ?

!l uarnof el snup anbsaw puar6 uot eiraf nrod ? Seras-tu capable de reconnaître ces personnages ? Peux-tu reconnaître les personnages de l'exposition ?

!l uarnof el snup anbsaw puar6 uot eiraf nrod ? Seras-tu capable de reconnaître ces personnages ? Peux-tu reconnaître les personnages de l'exposition ?

!l uarnof el snup anbsaw puar6 uot eiraf nrod ? Seras-tu capable de reconnaître ces personnages ? Peux-tu reconnaître les personnages de l'exposition ?

!l uarnof el snup anbsaw puar6 uot eiraf nrod ? Seras-tu capable de reconnaître ces personnages ? Peux-tu reconnaître les personnages de l'exposition ?



# La Galerie

de

# Journal enfant



de l'exposition "Only the Lonely"<sup>Seuls les solitaires</sup>  
une proposition d'Elina Suoyrjö  
avec Jonathan Baldock, Cécile B. Evans, Emma Hart,  
Essi Kausalainen, Nanna Nordström et Maxime Thieffine  
23 mai — 18 juillet 2015

## Ateliers (gratuits sur inscription)

- 4 – 5 ans : Samedis créatifs de 16h30 à 17h15 et le samedi 4 juillet : atelier avec tes parents autour d'un goûter
- 6 – 12 ans : Samedis créatifs de 14h30 à 16h
- Le samedi 4 juillet : atelier avec tes parents autour d'un goûter
- 13 – 15 ans : I LOL ART les mercredis de 16h à 17h30

Le blog de La Galerie :  
[www.mediatheque-noisyseec.org/lagalerie](http://www.mediatheque-noisyseec.org/lagalerie)

## Service des publics :

- Publics et programme culturel : Florence Marquoyrol
- Jeune public et médiation : Céline Laneres
- Artistes-intervenantes : Hélène Deléan et Anna Principaud
- Assistante : Malika Lounis
- Stagiaire : Julien Jourand

Conception du journal : Anna Principaud  
Coordination éditoriale : Florence Marquoyrol et Marjolaine Calipel

Graphisme : La Direction et Marie Proyart  
Impression : Direct Impression en 1250 exemplaires  
Facebook : "La Galerie Centre d'art contemporain"

La Galerie  
centre d'art contemporain

1, rue Jean Jaurès  
93130 Noisy-le-Sec  
t : +33 [0]1 49 42 67 17  
[www.lagalerie-cac-noisyseec.fr](http://www.lagalerie-cac-noisyseec.fr)

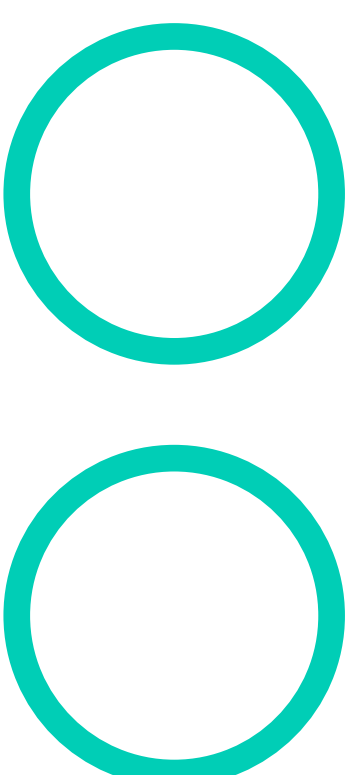
Entrée libre  
Du mardi au vendredi de 14h à 18h  
Samedi de 14h à 19h



La Galerie, centre d'art contemporain, est financée par la Ville de Noisy-le-Sec, avec le soutien de la Direction régionale des Affaires culturelles d'Ile-de-France, Ministère de la Culture et de la Communication, du Département de la Seine-Saint-Denis et de la Région Ile-de-France.



Dessine un grand masque en mélangeant différentes formes et différentes couleurs. Puis demande à la personne à l'accueil de découper les yeux.



## Un air de théâtre

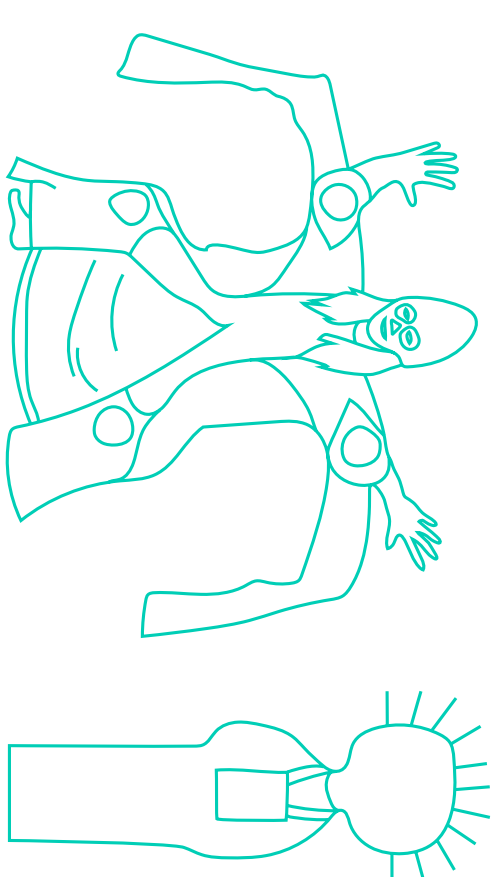
Es-tu déjà allé-e au théâtre ?  
Considère les œuvres comme des personnages qui jouent ensemble sur une scène de théâtre. Emma crée une scène en plaçant ses personnages en demi-cercle. Maxime a assemblé des petits bouts de différents matériaux qui deviennent ensemble un comédien.

Un-e comédien-ne est une personne qui joue au théâtre mais aussi au cinéma ou à la télévision. C'est elle qui donne vie au personnage : elle peut parler, mimer, danser, chanter... Elle porte souvent un costume et parfois un masque.

Jonathan se sert de ses grandes sculptures colorées comme d'un décor de théâtre. Parfois, il invite des personnes à jouer avec ses œuvres. En art, on appelle ces actions des performances.

Une performance est une œuvre qui prend la forme d'actions. La plupart du temps, l'artiste la réalise devant des spectateurs.

Voilà deux personnages invités par l'artiste :



Colorie leur costume avec des couleurs vives et dessine un nouveau personnage ci-dessous. Imagine-les dans le décor que tu as sous les yeux. Dessine un moment de l'histoire et écris ce qu'ils se disent dans des bulles.



## Tu deviens comédien !

Invente un spectacle avec un-e ami-e masqué-e!

Tu peux t'inspirer de l'histoire

que tu as écrite avec les personnages de Jonathan et imagine un nouveau dialogue face à un comédien de Maxime.