

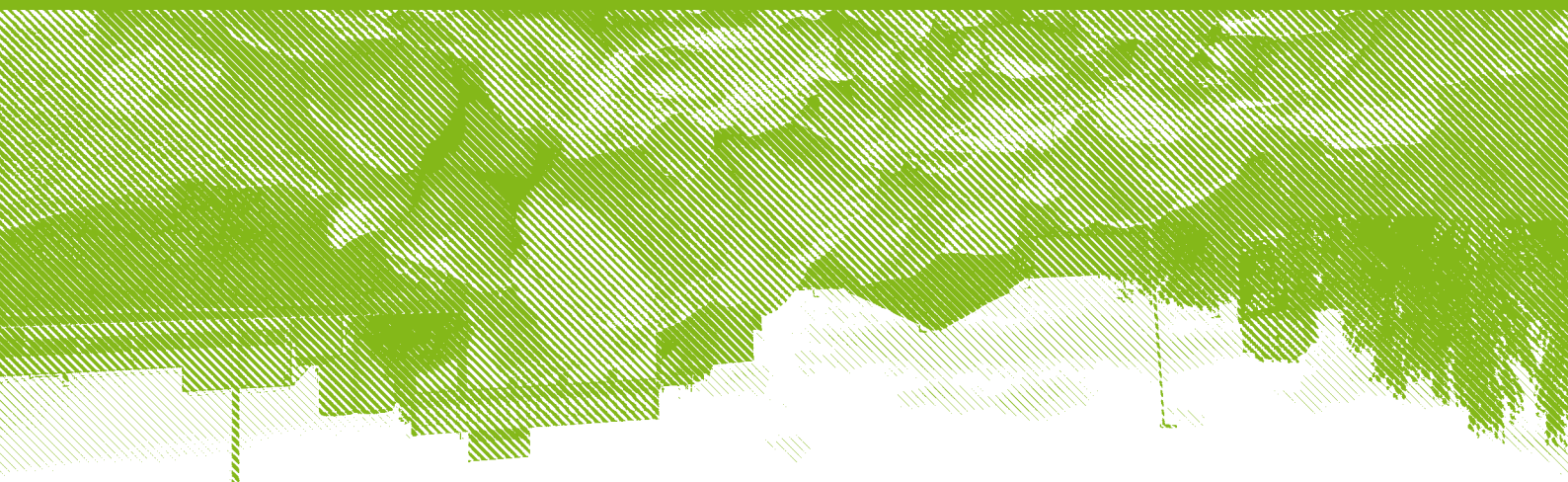
Matière à paysage

Dans le cadre de la 9^e biennale Art Grandeur Nature en Seine-Saint-Denis

20 septembre – 23 novembre 2008

Lara Almarcegui, Katinka Bock,
Angela Detanico & Rafael Lain,
EZCT Architecture & Design Research,
Vincent Ganivet, Beat Lippert, Gyan Panchal

Exposition conçue en collaboration avec l'artiste Simon Boudvin



L' exposition que tu vas visiter a pour titre « Matière à paysage ».

Qu'est-ce que la matière ?

C'est tout ce qui constitue le monde qui nous entoure.

Tu vas t'amuser à trouver en quelles matières sont faites les œuvres de l'exposition.

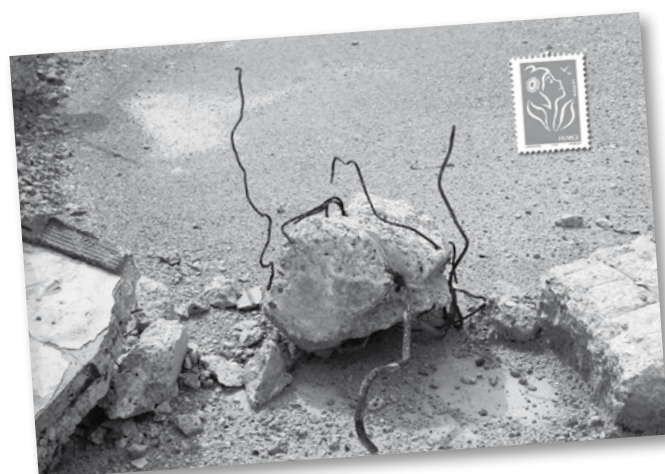
Devant chaque œuvre, tu peux te demander : quels sont les **matériaux** qui la composent ?

Et un paysage, c'est quoi ?

Tu peux apercevoir un paysage en regardant par la fenêtre de la voiture ou du train quand tu pars en voyage.

Un paysage peut être naturel, comme une chaîne de montagnes, un champ de blé, ou le bord de mer. Un paysage peut aussi être construit par l'homme : c'est un paysage **urbain** par exemple.

As-tu déjà reçu une carte postale d'un paysage ? Lequel ?



© documentation Simon Boudvin

Les artistes réalisent souvent des paysages qu'ils fabriquent, filment, ou prennent en photographie.

→ Regarde la liste sur le mur.

Que décrit-elle ?

.....

.....

Connais-tu certains de ces matériaux ?
Si oui, lesquels ?

.....

.....

Cette liste de matériaux est une œuvre de l'artiste espagnole Lara Almarcegui. Elle a calculé et pesé tous les matériaux, de la cave au grenier, qui constituent le bâtiment de La Galerie !



La Galerie pèse donc
1171,34 tonnes !

Sais-tu combien il y a de kilos
dans une tonne ?

1000 kilos ! C'est aussi lourd qu'une voiture !
La Galerie est donc aussi lourde que
1171 voitures. Imagine !

À ton avis, comment Lara a-t-elle fait pour
peser La Galerie ?
L'a-t-elle démontée ? A-t-elle pesé un à un
chaque matériau avec une balance ?

.....

Comme une **architecte**, elle a étudié les
plans du bâtiment.

Elle s'est intéressée à tous les travaux qui
ont été faits depuis que La Galerie existe,
pour connaître ce qui a été réparé, ajouté,
enlevé...

MATÉRIAUX DE CONSTRUCTION DE LA GALERIE, NOISY-LE-SEC	
Brique	471,68 tonnes
Pierre	196,47 tonnes
Mortier	180,87 tonnes
Béton	151,57 tonnes
Plâtre	86,58 tonnes
Acier	30,73 tonnes
Bois	22,87 tonnes
Zinc	11,53 tonnes
Ardoise	9,95 tonnes
Peinture	3,35 tonnes
Verre	1,80 tonnes
Carrelage	1,50 tonnes
Plastique	1,42 tonnes
Laine de roche	1,02 tonnes
Total	1 171,34 tonnes

Lara Almarcegui, *Matériaux de construction de La Galerie, Noisy-le-Sec*, 2008
Lettres adhésives
Production de La Galerie dans le cadre de la 9^e biennale Art Grandeur Nature en Seine-Saint-Denis
© Photo : Cédric Eymenier, 2008

Dessine le plan de ta maison
ou de ton appartement.

.....

→ Tu as remarqué l'œuvre derrière toi ?



Katinka Bock, *Profane fireplace*, 2008
Matériaux mixtes
Production de La Galerie dans le cadre de la 9^e biennale Art Grandeur Nature en Seine-Saint-Denis
© Photo : Cédric Eymenier, 2008

À quoi sert une cheminée ?

Quand La Galerie a été construite en 1880, une famille vivait dans cette grande maison. Lorsqu'il faisait froid en hiver, ils se chauffaient en faisant brûler du bois dans la cheminée, car à cette époque, les radiateurs n'existaient pas.

Habituellement, ce mur n'est pas percé : on y accroche des œuvres.

L'artiste allemande Katinka Bock a voulu retrouver l'ancienne cheminée de La Galerie qui était enfermée dans le mur depuis très longtemps.

Quand on fait un feu de cheminée, où part la fumée ?

Un conduit est comme un tunnel creusé dans le mur, qui va du sol jusqu'au toit. Il permet d'évacuer la fumée à l'extérieur du bâtiment.

Pour être sûre que le conduit était bien dégagé, Katinka a jeté du haut du toit le boulet en plomb accroché à un fil, que tu peux voir pendre dans la cheminée.

Katinka a décoré cette cheminée avec des tôles en fer rouillé pour rappeler une autre sculpture qu'elle a réalisée dans la ville de Noisy-le-Sec, à la cité de Merlan : c'est une fontaine d'eau de pluie !

Tu peux demander à l'accueil de La Galerie un plan et y aller avec tes parents, c'est une belle promenade !

Katinka nous parle du passé de La Galerie, de son histoire.



Raconte une soirée d'hiver au coin du feu avec la famille qui habitait cette maison au 19^e siècle.

→ Regarde l'œuvre au milieu du couloir, disposée sur le sol et autour des colonnes.



Katinka Bock, *Le sol d'incertitude*, 2007
7 m², pavés de Paris, goudron
Courtesy galerie Jocelyn Wolff - © Photo : Cédric Eymenier, 2008

De quels matériaux est-elle composée ?

.....
.....

Les pavés sont des blocs de pierre, en forme de cubes, que l'on utilisait autrefois pour réaliser des routes. Une grande partie de ces routes a été recouverte d'une épaisse couche de **goudron** qui permet aux voitures d'aller plus vite.

Au lieu de faire disparaître tous les pavés sous le goudron, Katinka a trempé dans le goudron chaque pavé, un à un. Si bien que cette route n'est pas vraiment praticable !

À quels paysages peuvent faire penser ces pavés rassemblés ?

.....
.....



Si tu pouvais changer les routes de la ville, quel matériau utiliserais-tu ?

.....
Dessine ta route imaginaire.

→ Dirige-toi vers la sculpture orange de l'artiste français Gyan Panchal.

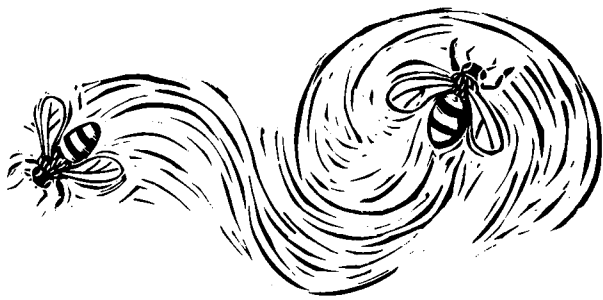
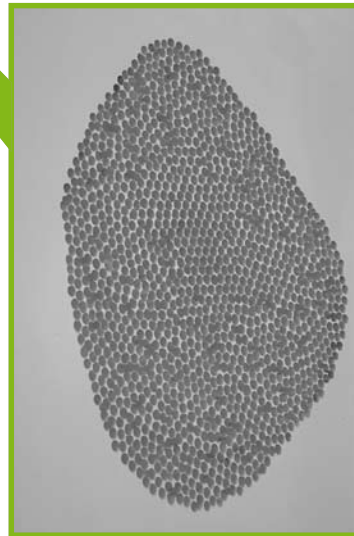


Gyan Panchal, *nistan*, 2008
Polystyrène extrudé
Courtesy galerie frank elbaz, Paris
© Photo : Cédric Eymenier, 2008

À ton avis, en quoi est faite cette sculpture ?

.....

Cette matière est **industrielle** : c'est du polystyrène. On l'utilise pour protéger une chose fragile quand on la transporte, ou encore les habitations contre le mauvais temps et les fortes températures.



À quoi ressemblent les petits trous en haut de la sculpture ?



.....

.....

Ils font aussi penser aux alvéoles d'une ruche d'abeilles. Les abeilles construisent des alvéoles pour y déposer leurs œufs et le miel qu'elles fabriquent. Elles sont de véritables petits maçons : des milliers d'alvéoles sont assemblées, comme les briques des murs...

→ Regarde les parpaings empilés contre le mur.



Angela Detanico & Rafael Lain, *Pilha*, 2003 - 2008
Système d'écriture, parpaings
Production de La Galerie dans le cadre de la 9^e biennale Art Grandeur Nature en Seine-Saint-Denis
© Photo : Cédric Eymenier, 2008

C'est une œuvre des artistes brésiliens
Angela Detanico & Rafael Lain.

Où peut-on voir des parpaings empilés les
uns sur les autres ?

On en trouve sur les chantiers, dans l'attente
d'une construction.

Cette œuvre est un alphabet qui compose
un mot.

Le message codé de cet alphabet est très
simple :



un rectangle = A



3 rectangles
empilés = C



2 rectangles
empilés = B

Trouve les mots que les artistes
ont écrits dans l'exposition !

Si tu regardes les piles de parpaings,
à quel paysage cela te fait-il penser ?

Il y a deux autres mots
cachés dans la ville !

Tu pourras les découvrir en faisant la
promenade qui mène du centre ville à la
cité expérimentale de Merlan à Noisy-le-Sec
(leurs emplacements sont sur le plan que tu
peux retirer à l'accueil de La Galerie).



→ Regarde l'œuvre au sol près de la fenêtre.



Vincent Ganivet, *Mandala*, 2008 - Matériaux mixtes
Production de La Galerie dans le cadre de la 9^e biennale Art Grandeur Nature en Seine-Saint-Denis
© Photo : Cédric Eymenier, 2008

Quels sont les matériaux de cette œuvre ?

.....
.....

Pour préparer cette exposition, des personnes ont travaillé pendant deux semaines pour aménager les salles et installer les œuvres. Elles ont coupé du bois, construit et peint des murs. Pour créer son œuvre, l'artiste français Vincent Ganivet a récolté la poussière qui tombait sur le sol pendant ce chantier !

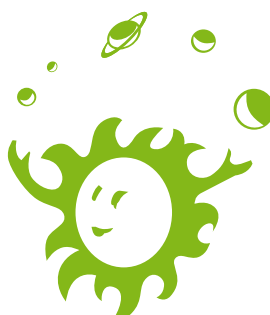
C'est une œuvre **éphémère**.

Certains objets ont laissé une trace, amuse-toi à les reconnaître !

Si tu t'éloignes un peu, à quelle planète cette œuvre peut-elle te faire penser ?

.....
.....

Tu vois, même avec des grains de poussière, on peut représenter l'univers, le cosmos...



→ Regarde l'objet en bois près de la colonne.



Quelle est sa fonction ?

Ce sont plusieurs architectes, connus sous le nom d'EZCT Architecture & Design Research, qui ont réalisé cette chaise. Ils demandent à leur ordinateur d'inventer des chaises, en organisant des petits morceaux de bois noirs, comme dans un jeu de construction.

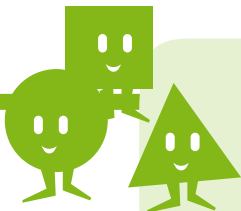
C'est le même principe que le jeu LEGO que tu connais sûrement ! Les éléments, comme des briques, s'empilent les uns sur les autres pour créer des formes. L'ordinateur a dessiné 25 chaises, toutes différentes.

Regarde les images qui défilent sur l'écran au mur.

Étranges chaises inventées par un ordinateur !

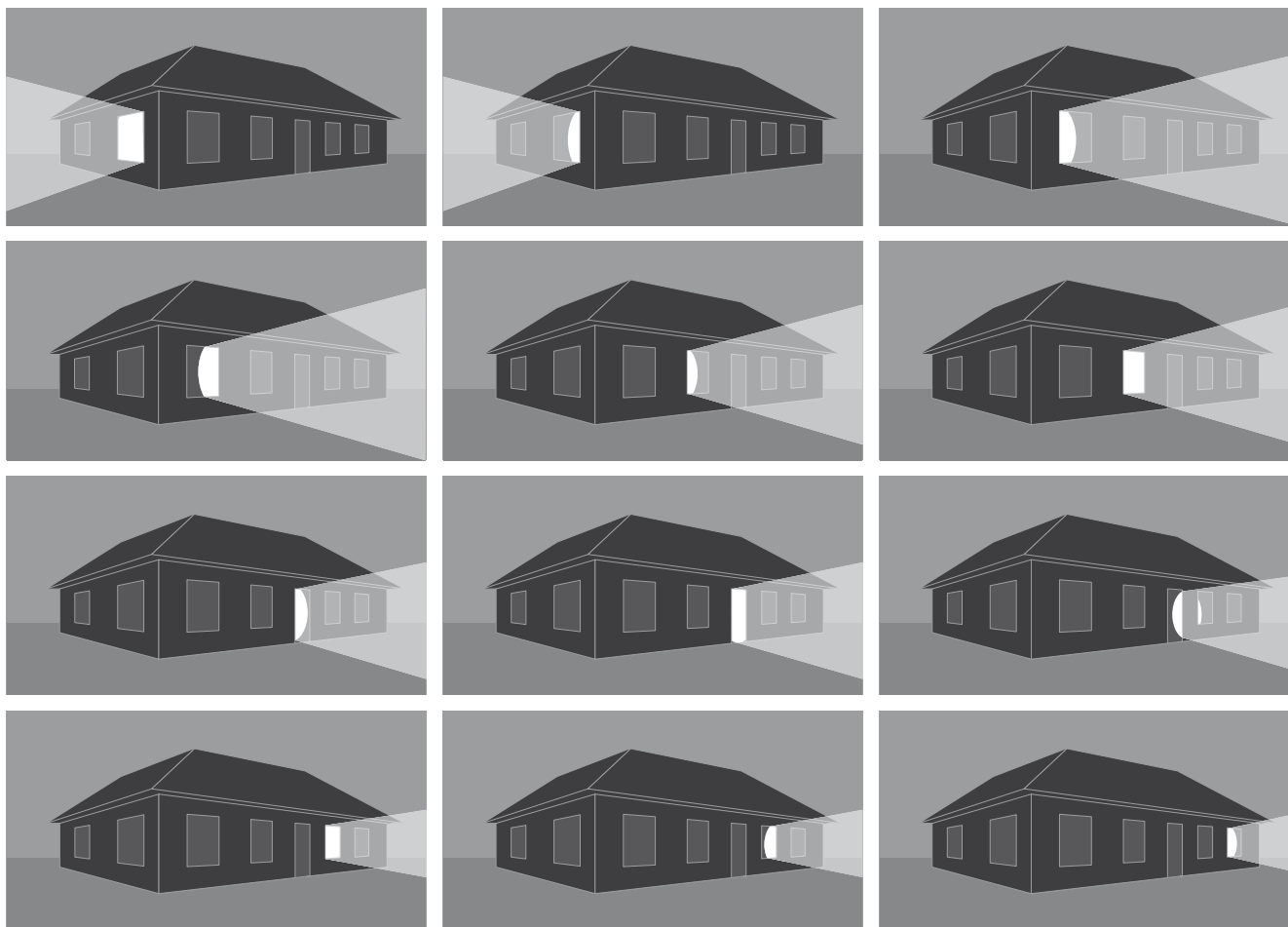


EZCT Architecture & Design Research
Etudes sur l'optimisation: design computationnel de chaise utilisant des algorithmes génétiques
Chaise BestTest5-280, 2004 - 2008
Bois MDF collé noir, 90 x 51,5 x 46,5 cm
Courtesy EZCT Architecture & Design Research
© Photo : Clément Sellin - AGN 08



À ton tour, choisis une forme géométrique (le carré, le cercle, le losange...) et empile-la autant de fois pour faire une chaise.

→ En te dirigeant vers la dernière salle, tu trouveras sur ta gauche un écran montrant un film.



Angela Detanico & Rafael Lain, *Lighthouse* (projet), 2008
Production de La Galerie dans le cadre de la 9^e biennale Art Grandeur Nature en Seine-Saint-Denis

Ce film s'intitule « Le phare ». C'est une œuvre des artistes que tu connais déjà, Angela Detanico et Rafael Lain.

Ils ont transformé en phare une maison abandonnée de Noisy-le-Sec.

Habituellement, où peut-on voir des phares ?

.....

.....

Bizarre, un phare en pleine ville !

Ferme les yeux et imagine un paysage que l'on peut voir du haut d'un phare.



→ Dirige-toi vers la salle que tu n'as pas encore vue.

Les images projetées sur le mur sont des photographies de l'artiste que tu connais déjà, Lara Almarcegui.

Quels paysages vois-tu défiler ?

Coche la case :

- Mer
- Montagne
- Forêt
- Paysage urbain

Les images montrent des **terrains vagues** en Belgique, au Pays-Bas, en Espagne, en Norvège.



Lara Almarcegui, *Wastedlands : Rotterdam Harbour 2003-18 ; Genk 2003-13 ; Madrid 2005-06 ; Moss 2006-07, 2003 - 2006*
Projecteur, 40 diapositives, table, cartes postales
Collection Fonds régional d'art contemporain de Bourgogne

Tu peux prendre une carte postale de chacun des quatre paysages.



Choisis un de ces quatre paysages et dessine-le comme tu l'imagines dans 100 ans.

→ À gauche, tu découvriras des photographies de l'artiste suisse Beat Lippert.



Beat Lippert, *Métamontagne*, 2007
C-print lambda, 90 x 70 cm
Courtesy de l'artiste

Que nous montrent ces photographies ?

.....

Une montagne est un énorme caillou, que l'on peut diviser en blocs de pierre. Chaque bloc peut être divisé en grosses pierres, moyennes pierres, petites pierres, jusqu'à devenir du gravier, plus ou moins gros.

Si l'on divise un petit gravier en très petits morceaux, que fabrique-t-on ?

.....

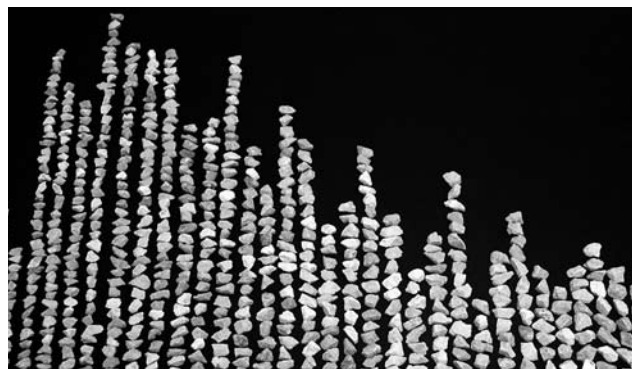
Regarde dans la vitrine disposée contre le mur : comme s'il faisait une collection de silex préhistoriques, Beat Lippert a rangé les cailloux dans un ordre très précis.

Peux-tu trouver quel est leur classement ?

.....

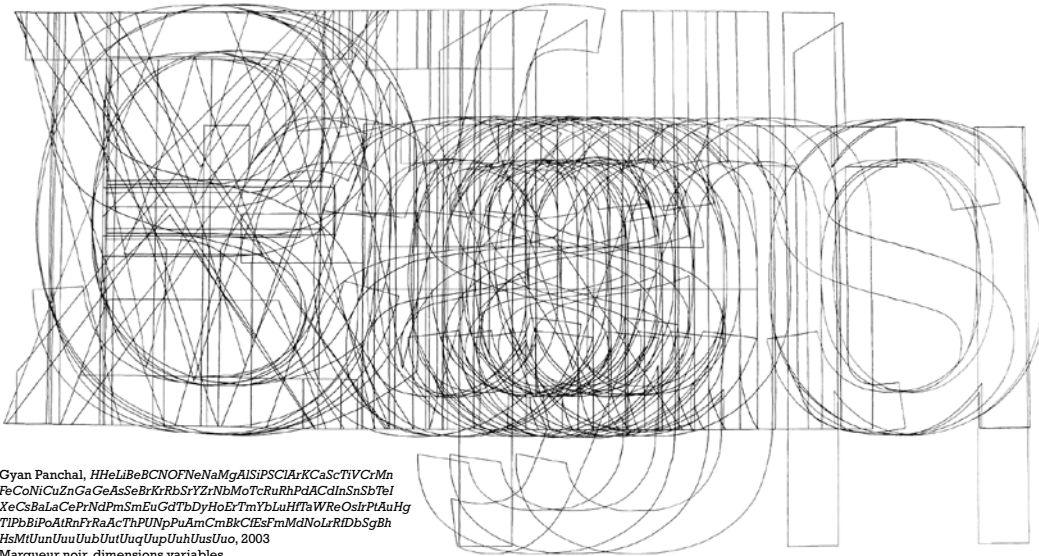
Quel paysage forment-ils ?

.....



Beat Lippert, *Tri de 4 kg de gravier au décigramme*, 2006 - Technique mixte, 420 x 80 cm - Courtesy de l'artiste

→ Le dessin sur le mur est une œuvre de Gyan Panchal qui représente les éléments chimiques.



Gyan Panchal, *HHLiBeBCNOFNeNaMgAlSiPSClArKCaScTiVCrMn
FeCoNiCuZnGaGeAsSeBrKrRbSrYzNbMoTcRuRhPdAgCdInSnSbTeI
XeCsBaLaCePrNdPmSmEuGdTbDyHoErTmTbLuHfTaWReOsIrPtAuHg
TlPbBiPoAtRnFrRaAcThPaUuNpPuAmCmBkCfEsFmMdNoLrRfDbSgBh
HsMtUunUuuUubUutUuqUupUuhUusUuo*, 2003
Marqueur noir, dimensions variables
Courtesy galerie frank elbaz, Paris
© Photo : Cédric Eymenier, 2008

Les éléments chimiques sont invisibles et pourtant, ils forment tout ce qui nous entoure.

Il existe 118 éléments chimiques.

Voici quelques exemples :

Calcium, Fluor, Fer, Oxygène...

Pour représenter un élément chimique, on utilise un code :

Calcium = Ca

Fluor = F

Fer = Fe

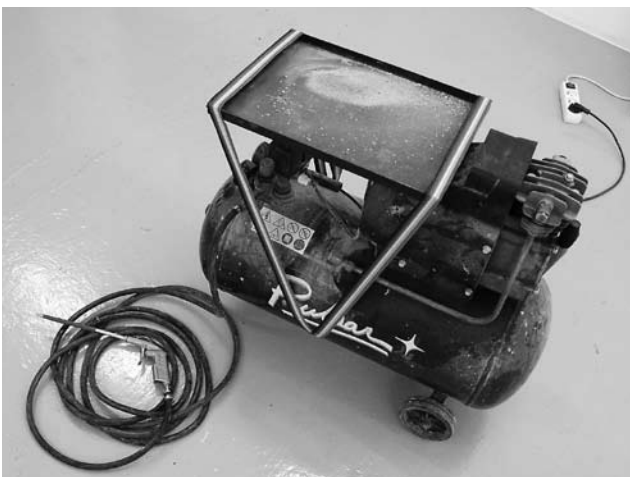
Oxygène = O

Gyan Panchal a superposé sur le mur tous les codes des éléments chimiques qui existent. Du coup, ils ne sont plus du tout lisibles ! Quel chaos ! On dirait une explosion de lettres !

Comme l'explosion du big bang !



→ Enfin, tu peux aller au sous-sol, tu découvriras une autre œuvre de Vincent Ganivet.



Vincent Ganivet
Compresseur, 2007
Compresseur, plaque de cuisson, poussière
Collection Frac Île-de-France

Attention, cette œuvre est très bruyante ! Cette machine est un compresseur : il sert à projeter de l'air. On l'utilise sur les chantiers pour peindre les murs.

Quel paysage peux-tu voir lorsque les petits cailloux et la poussière se mettent à bouger ?

On dirait une galaxie...
Mais en tout petit !

Dessine tous ces matériaux et compose avec un paysage imaginaire.

Glossaire

Architecte

Personne qui dessine les bâtiments.
Les architectes inventent sans cesse des formes nouvelles de construction.

Chantier

Un chantier est l'endroit où sont rassemblés des matériaux pour faire des travaux.



Classement

Action de ranger dans un certain ordre.
On peut classer des éléments selon leur couleur (du plus clair au plus foncé), selon leur âge (du plus jeune au plus ancien), selon leur taille (du plus petit au plus grand).

Empilés

Empiler des choses, c'est les poser les unes sur les autres.

Éphémère

Qui ne dure pas longtemps.

Goudron

Matériau noir, comme une pâte, liquide quand il est chaud et qui durcit quand il se refroidit. Tu connais bien ce matériau, il est sur toutes les routes.

Industriel

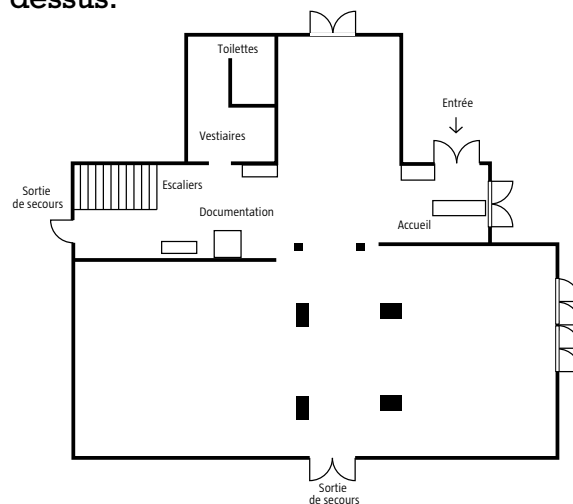
Un matériau industriel est fabriqué par l'homme et ses machines. Le plastique est un matériau industriel. C'est le contraire d'un matériau naturel.

Matériaux

Ce sont les différentes matières utilisées pour la construction d'un bâtiment, d'une machine, d'un véhicule, d'une œuvre d'art, etc...

Plan

Dessin représentant un bâtiment vu du dessus.



Par exemple, le plan de La Galerie

Terrains vagues

Ce sont des endroits abandonnés, des morceaux de terre où l'on ne construit pas de nouveaux bâtiments et où personne ne peut entrer.

Urbain

Ce qui est urbain appartient à la ville.
Un « paysage urbain » est un paysage composé d'immeubles, de maisons, d'usines. Au contraire, les montagnes, les arbres, la mer forment un paysage naturel.





Tu peux revenir le samedi pour un atelier de pratique artistique de 14 h à 15 h 30.

Tu peux aussi revenir voir l'exposition avec ta famille aux horaires d'ouverture de La Galerie.

L'équipe de La Galerie

Directrice : Marianne Lanavère
lagalerie@noisylesec.fr

Jeune public et production des expositions :
Nathanaëlle Puaud
nathanaelle.puaud@noisylesec.fr

Action culturelle et coordination de l'accueil :
Marion Tisserand
(marion.tisserand@noisylesec.fr)

Communication et éditions : Mélanie Scellier
(melanie.scellier@noisylesec.fr)

Assistanat de direction : Soraya Mioudi

Ateliers pédagogiques : Stanislas Netter
et Élise Picon assistés d'Isabelle Brichet,
Stéphani Lafarge et Céline Lanères

Régie : Matthieu Clainchard
et Christophe Delory, assistés de
Charlotte Doireau, Philippe Eydieu,
Stéphani Hab et Stéphanie Lafarge

Accueil du public : Stéphanie Hab,
ainsi qu'Isabelle Brichet, Stéphanie Lafarge
et Céline Lanères

Assistante sur le jeune public : Laurène Gauthier

Stagiaire sur l'exposition : Mélanie Favel

Accueil administratif et standard :
Nicole Busarello

Secrétariat : Geneviève Beuvignon

Entretien du bâtiment : Marie-Hélène Nègre

Ce journal enfants est édité à l'occasion de l'exposition collective « Matière à paysage » présentée à La Galerie, du 20 septembre au 23 novembre 2008 dans le cadre de la 9^e biennale Art Grandeur Nature en Seine-Saint-Denis.

Conception : Nathanaëlle Puaud

Conception graphique : Philippe Dabasse

Impression : imprimerie Taag, Grigny,
en 1000 exemplaires

Horaires d'ouverture

Du mardi au vendredi de 14 h à 18 h
Samedi et dimanche de 14 h à 19 h
Pendant la biennale, La Galerie est ouverte
tous les dimanches.

Entrée libre

La Galerie est une villa en briques située à côté de la médiathèque et en face d'un supermarché.

La biennale d'art contemporain Art Grandeur Nature, « Zones Urbaines Partagées », est organisée par le Conseil général de la Seine-Saint-Denis en partenariat avec le Forum de Blanc-Mesnil, Khiasma aux Lilas, Périphérie et Les Instants Chavirés à Montreuil, La Galerie à Noisy-le-Sec, Synesthésie à Saint-Denis et avec la participation du Ciné 104 à Pantin.
www.art-grandeur-nature.com

La Galerie, Centre d'art contemporain, est financée par la Ville de Noisy-le-Sec, le Conseil général de la Seine-Saint-Denis, la Direction régionale des Affaires culturelles d'Île-de-France - Ministère de la Culture et de la Communication et le Conseil régional d'Île-de-France.

Galerie
el

Centre d'art contemporain

1 rue Jean-Jaurès
F - 93130 Noisy-le-Sec
T : + 33 (0)1 49 42 67 17
F : + 33 (0)1 48 46 10 70
lagalerie@noisylesec.fr



Ville de Noisy-le-Sec