

Fables du doute

**Athanasios Argianas, Ulla von Brandenburg, Kit Craig, Christian Frosi,
João Maria Gusmão + Pedro Paiva, Nick Laessing, Goshka Macuga**

Curateur invité : Simone Menegoi

24 mai – 26 juillet 2008

Vernissage vendredi 23 mai de 18 h à 21 h

Avant-première pour la presse de 17 h à 18 h, en présence des artistes

Le soir du vernissage, navette gratuite au départ de Paris (Place de la République / métro République, sortie Rue du Temple) à 18 h 30 ; retour prévu sur Paris à 21 h 30. Sans réservation, en fonction des places disponibles

Dans un désir d'ouverture à l'international, La Galerie poursuit son programme de résidences pour curateurs étrangers et accueille cette année Simone Menegoi en résidence trois mois à Noisy-le-Sec pour réaliser l'exposition « Fables du doute ».

Cette exposition explore les rapports qui, au 19^{ème} siècle et au cours d'une partie du 20^{ème} siècle, ont existé entre science, art et croyances irrationnelles (spiritisme, magie...). Sept artistes européens, dont beaucoup exposent pour la première fois en France, se confrontent à cette dimension de l'histoire culturelle en adoptant une position complexe et ambiguë, où un certain recul n'exclut ni l'attrait du passé ni le mystère.

On peut décrire ce positionnement en se référant à la célèbre théorie esthétique de Samuel Taylor Coleridge. Le poète romantique anglais affirmait que le rapport du lecteur à l'œuvre de fiction se fondait sur une « suspension de l'incrédulité » – un abandon momentané de la faculté critique permettant l'implication émotionnelle dans le récit. Le titre paradoxal de l'exposition « Fables du doute » fait allusion à la possibilité inverse : il imagine un rapport à la narration reposant à la fois sur la croyance et sur le doute. La relation à l'œuvre qu'il propose n'est ni crétule ni simplement sceptique, ni nostalgique ni indifférente, mais embrasse toutes ces possibilités en même temps, venant résoudre provisoirement leur antagonisme.

Au-delà de leur intérêt pour les rapports entre science, art et irrationnel, les artistes de l'exposition partagent certains choix esthétiques. Renonçant intentionnellement à la technologie numérique, ils privilégient des supports historiques comme la pellicule filmique et le disque vinyle. Ils ont également recours à la peinture et au dessin figuratifs, et parfois aux médiums les plus anciens pour représenter la réalité ou du moins en rendre l'illusion. Ces mêmes artistes recréent encore des inventions et des techniques qui, tombées dans l'obsolescence, redeviennent à nos yeux inconnues et retrouvent un pouvoir esthétique oublié.

Les œuvres de l'exposition « Fables du doute » proposent au spectateur d'établir un double rapport avec leur contenu : d'un côté, elles nous invitent à prendre conscience de la distance historique qui nous sépare de certaines croyances et attitudes culturelles ; de l'autre, elles montrent la persévérance de leur force d'attraction, témoignant d'un désir contemporain pour l'irrationnel.

Parmi les inspirations d'**Athanasios Argianas**, on retrouve le design des premiers instruments électroniques et les machines imaginées par l'écrivain Raymond Roussel, la sculpture abstraite des années vingt et l'art populaire. Ses peintures, sculptures et compositions musicales évoquent un univers parallèle dans lequel se révèlent des liens insoupçonnés.

Ulla von Brandenburg s'intéresse à la relation qui existe entre l'art et la magie dans son double sens de prestidigitation et d'accès supposé au monde surnaturel. Instruments d'illusion, la magie et l'art maintiennent tous deux un halo de mystère par rapport à leur essence et à leurs propres mécanismes, jouant ainsi avec les attentes et les désirs du spectateur. Ses aquarelles et dessins muraux, ses performances et ses films en 16 mm font souvent référence au 19^{ème} siècle, où cette affinité était plus forte et visible, mais aussi à l'art qui a su l'exprimer plus que tous les autres : le théâtre.

Kit Craig choisit des images liées aux croyances ésotériques et en analyse la structure en les traduisant par de petites sculptures abstraites d'argile, de bois, de carton. Par la suite, il extrait de celles-ci des dessins, réalisant ainsi un autre travail d'analyse et de démythification. Dans ce double passage, la charge de mystère des images originales est balayée. Mais comme par vengeance, les dessins s'emplit d'une dimension inattendue : des objets étranges apparaissent tels des assemblages surréels, des machines dont le fonctionnement semble incompréhensible, des curiosités scientifiques...

Le point de départ du travail de **Christian Frosi**, sculpteur et vidéaste, ne s'apparente pas aux objets ou aux images, mais provient des croyances qui leur ont donné vie et du rapport que nous entretenons avec celles-ci. Tout en suivant ce principe, il confronte des arguments scientifiques et tente de mettre en avant leur contenu psychologique et émotif. La sculpture *Reconstruction approximative d'une expérience de lévitation électrostatique* (2005) recrée toutes les conditions nécessaires à une expérience de lévitation, mais sans la réaliser réellement. Ce qui compte pour l'artiste n'est pas le résultat concret, mais davantage les attentes du spectateur, soient-elles déçues.

João Maria Gusmão et Pedro Paiva sont fascinés par les origines : celles de la science contemporaine, mais aussi celles des médiums et des techniques d'expression. Leurs courts films muets en 16 mm, leurs photographies et leurs installations rejouent l'état psychologique de stupeur et d'admiration qu'un homme du début du 20^{ème} siècle aurait pu ressentir face aux innovations technologiques et scientifiques – découvertes qui rendaient plausible le fait de les associer à des phénomènes présumés surnaturels, comme la télékinésie ou le don d'invisibilité.

Nick Laessing revisite l'histoire de la science en se concentrant sur ses aspects qui apparaissent aujourd'hui comme marginaux voire fantaisistes. Il associe sa propre figure d'artiste à celle du scientifique amateur – un certain type de chercheur que la spécialisation croissante de la profession a fait disparaître, mais qui a été déterminant pour le progrès de la science moderne. Avec ses mécanismes et ses installations, il semble vouloir redécouvrir de façon empirique, à travers l'expérience directe, des lois physiques élémentaires ; par le biais de la vidéo, il documente des figures scientifiques qui ont réellement existé, mais de façon si excentrique qu'elles paraissent aujourd'hui imaginaires.

La démarche de **Goshka Macuga** tend à dissoudre les barrières entre artiste, collectionneur et commissaire d'exposition. Elle crée des installations sophistiquées dans lesquelles la pratique de l'archivage et celle de la scénographie d'exposition s'éloignent de leurs critères scientifiques contemporains pour évoquer une logique de « cabinet de curiosités ». Son installation *Magic* (2006) présente deux cent quarante images de l'époque victorienne tirées du livre *MAGIC : Stage Illusions, Special Effects and Trick Photography* (1898), un ouvrage célèbre en son temps puisqu'il révélait la plupart des astuces servant à la réalisation d'illusions et de phénomènes surnaturels, devant un objectif ou en public.

Les artistes de « Fables du doute »

Athanasios Argianas

Né en 1976 à Athènes, vit et travaille à Londres.

www.thebreedersystem.com

www.maxwigram.com

Ulla von Brandenburg

Née en 1974 à Karlsruhe, vit et travaille à Paris.

www.galerieartconcept.com

Kit Craig

Né en 1980 à Oxford, vit et travaille à Londres.

www.kitcraig.blogspot.com

www.arcadefinearts.com

Christian Frosi

Né en 1973 à Milan, vit et travaille à Milan.

www.christianfrosi.net

www.galleriazero.it

João Maria Gusmão + Pedro Paiva

Nés en 1979 et 1977 à Lisbonne, vivent et travaillent à Lisbonne.

www.galeriagracobrandao.com / www.fortesvilaca.com.br

Nick Laessing

Né en 1973 à Londres, vit et travaille à Berlin.

www.arquebusegalerie.com

www.cell.org.uk

Goshka Macuga

Née en 1967 à Varsovie, vit et travaille à Londres.

www.katemacgarry.com

Le curateur de « Fables du doute »

Depuis 2006 La Galerie accueille un curateur étranger en résidence de trois mois, choisi sur projet d'exposition dans le cadre d'un appel à candidatures. Cette résidence vise à accompagner la production d'une exposition dans le contexte d'un centre d'art français et permet à un curateur d'exposition étranger de rencontrer la scène contemporaine française (artistes, professionnels de l'art contemporain, autres structures...).

Cette année c'est Simone Menegoi, né en 1970 à Isola della Scala (Vérone) en Italie, qui a été choisi pour résider à Noisy-le-Sec du 2 avril au 30 juin 2008 afin de réaliser son projet « Fables du doute ».

La résidence de curateur étranger à La Galerie reçoit depuis 2007 le soutien complémentaire de la Drac d'Ile-de-France.

Autour de l'exposition

Conférence sur la photographie spirite par Clément Chéroux, historien de la photographie et co-commissaire de l'exposition « Le troisième œil : la photographie et l'occulte » (Maison Européenne de la Photographie, Paris, 2004-2005) précédée d'une **rencontre avec Simone Menegoi**, curateur de « Fables du doute »
> Samedi 14 juin de 18 h à 20 h, à La Galerie

Ouverture exceptionnelle dans le cadre de la Fête de la ville
> Dimanche 22 juin, de 11 h à 19 h, à La Galerie

Projections de films et rencontre avec João Maria Gusmão + Pedro Paiva
> Dimanche 29 juin à 17 h, à la maison rouge, fondation Antoine de Galbert, 10 boulevard de la Bastille, 75012 Paris. Métro Bastille / Quai de la Râpée
Tarifs : 6,50 € / 4,50 €
Réservation et information : 01 40 01 92 79 / info@lamaisonrouge.org / www.lamaisonrouge.org

João Maria Gusmão + Pedro Paiva sont fascinés par les origines : celles de la science contemporaine, mais aussi celles des médiums et des techniques d'expression. Leurs courts films muets en 16 mm, leurs photographies et leurs installations rejouent l'état psychologique de stupeur et d'admiration qu'un homme du début du 20^{ème} siècle aurait pu ressentir face aux innovations technologiques et scientifiques – découvertes qui rendaient plausible le fait de les associer à des phénomènes présumés surnaturels, comme la télékinésie ou le don d'invisibilité.

Et aussi...

« **Un temps pour l'art** »

Cycle 4 : « Fables du doute »

Ateliers d'analyse des œuvres en 3 séances, incluant une visite de l'exposition

« Traces du sacré » au Centre Pompidou, Paris

les jeudis de 19 h 15 à 20 h 45

> 1^{ère} séance le 19 juin

Gratuit sur inscription (florence.marqueyrol@noisylesec.fr / T : 01 49 42 67 17)

Les samedis de La Galerie

Ateliers de pratique artistique pour les enfants de 6 à 12 ans

> Tous les samedis de mai et de juin de 14 h à 15 h 30

Nouveau

Ateliers de pratique artistique pour les enfants de 6 à 12 ans accompagnés de leurs parents ou d'un adulte

> Tous les samedis de juillet de 14 h à 15 h 30

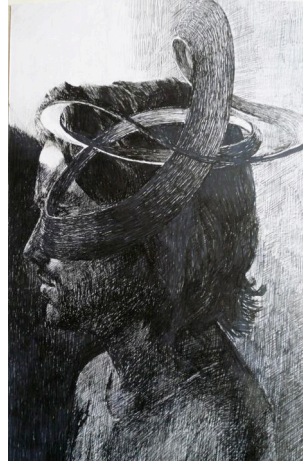
Le thé du samedi

> Discussion autour des œuvres tous les samedis de 16 h à 17 h

Visuels disponibles pour la presse



Athanasios Argianas
Proposal For Reading Consonants As Noise (Pink Copper), (détail), 2008. Feuille de cuivre, laque, aluminium moulé à froid, acier, uréthane
 © Athanasios Argianas
 Courtesy The Breeder, Athènes et Max Wigram, Londres



Athanasios Argianas
Partly Obscured Portrait (Michael, Left), 2008
 Dessin, encre sur papier
 40 x 60 cm.
 © Athanasios Argianas
 Courtesy The Breeder, Athènes et Max Wigram, Londres



Ulla von Brandenburg
Geist, 2007
 Film 16 mm n&b, muet,
 1 min 3 sec, en boucle
 Courtesy Art : Concept,
 Paris,
 Produzentengalerie,
 Hamburg



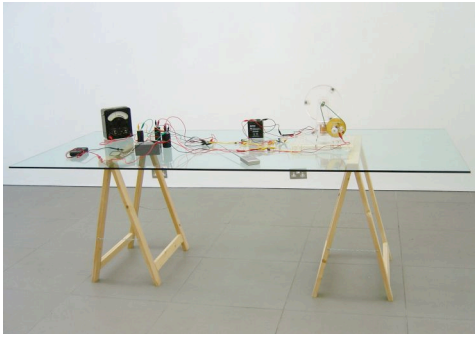
Ulla von Brandenburg
Spectre 1, 2008
 Aquarelle sur papier de soie, 147,5 x 116,5 cm
 Courtesy Art : Concept,
 Paris



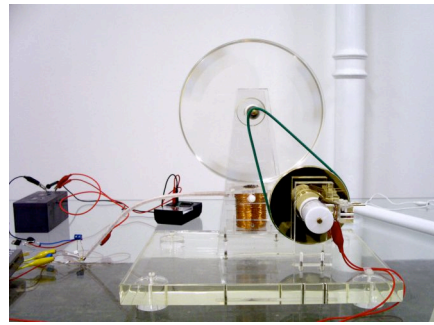
Christian Frosi
Ricostruzione approssimativa di un esperimento di levitazione elettrostatica (détail), 2005
 Aluminium, bois, balsa, cuivre et moniteur
 300 x 200 x 200 cm
 Photo : Agostino Osio
 Collection Sandra et Giancarlo Bonollo, Italie
 Courtesy ZERO..., Milan



Christian Frosi
Ricostruzione approssimativa di un manifesto spazialista per la televisione, trasmesso il 17 maggio 1952 dalla Rai di Milano, 2007
 Moniteur, socle de bois noir (60 x 50 cm), vidéo 3D,
 7' en boucle
 Vue de l'installation à la Fondation Sandretto Re Rebaudengo
 Photo : M. Elia & R. Fatibene
 Courtesy ZERO..., Milan



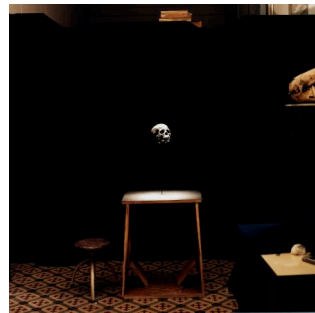
Nick Laessing
The Place of the material world in the universe is that of an exquisitely beautiful precipitate or varied cloud-work in the universal aether, 2004
 230 x 100 x 120 cm. Vue de l'installation à CELL Project Space, Londres
 Courtesy ARQUEBUSE, Genève



Nick Laessing
The Place of the material world in the universe is that of an exquisitely beautiful precipitate or varied cloud-work in the universal aether (détail), 2004
 230 x 100 x 120 cm.
 Vue de l'installation à CELL Project Space, Londres
 Courtesy ARQUEBUSE, Genève



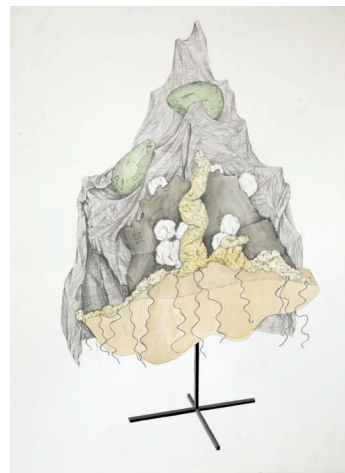
João Maria Gusmão + Pedro Paiva
Eye Model, 2006
 Vue de l'installation
Eflúvio Magnético, Síntese au Teatro Municipal da Guarda
 produite par ZDB et TMG,
 Photo: Pedro Tropa et Teresa Santos
 Courtesy ZDB, Lisbonne,
 Ellipse FOUNDATION-Contemporary Art Collection, Portugal



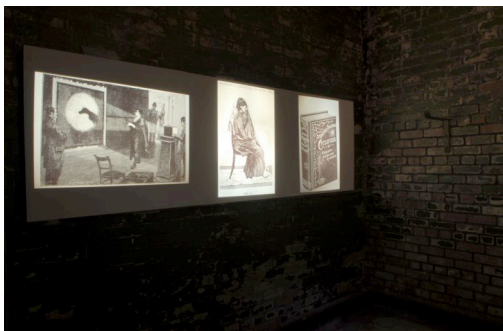
João Maria Gusmão + Pedro Paiva
Macrocefalia, 2006
 Photographie couleur
 125 x 125 cm
 Courtesy Collection POP, Portugal



Kit Craig
Thought Form "Funeral", 2007
 Crayon, gouache et aquarelle sur papier,
 66 x 56 cm © Kit Craig
 Courtesy Arcade Fine Arts, Londres



Kit Craig
Thought Form "Wagner", 2007
 Crayon, encre et gouache sur papier,
 66 x 56 cm © Kit Craig
 Courtesy Arcade Fine Arts, Londres



Goshka Macuga
Magic, 2006
 Projection de diapositives, dimensions variables
 Vue de l'installation *Sleep of Ulro* à Greenland Street, Liverpool
 Courtesy Kate MacGarry, Londres et A Foundation Greenland Street

Informations pratiques

Contact presse : Stéphanie Fourmond

T : +33 (0)1 49 42 67 17 / lagalerie@noisyselec.fr - stephanie.fourmond@noisyselec.fr

La Galerie

Centre d'art contemporain

1 rue Jean-Jaurès

F-93130 Noisy-le-Sec

T : +33 (0)1 49 42 67 17

lagalerie@noisyselec.fr

Du mardi au vendredi de 14 h à 18 h

Samedi de 14 h à 19 h

Ouverture exceptionnelle

dimanche 22 juin de 11 h à 19 h

Entrée libre

Accès à La Galerie depuis Paris :

RER E de Saint-Lazare/Haussmann ou Gare du Nord/Magenta puis 10 minutes de marche en direction de la mairie

Tram T1 depuis Bobigny ou Saint-Denis

Métro + bus : ligne 11 jusqu'à Mairie des Lilas puis bus 105 (arrêt Jeanne-d'Arc).

Voiture : Porte des Lilas, direction Romainville ou Porte de Bagnole puis autoroute A3 sortie Villemomble, direction Rosny centre commercial.

La Galerie, Centre d'art contemporain, est financée par la Ville de Noisy-le-Sec, la Direction régionale des Affaires culturelles d'Île-de-France - Ministère de la Culture et de la Communication, le Conseil général de la Seine-Saint-Denis et le Conseil régional d'Île-de-France.



La Galerie est membre de :

tram, réseau art contemporain Paris/Île-de-France (www.tram-idf.fr)

d.c.a, association française de développement des centres d'art (www.dca-art.com)

En partenariat avec :

PARISart