

VISIONS NOCTURNES

8 MARS - 10 MAI 2008



Dominique Blais, Sans titre (Lustre), 2007-2008 - Dispositif sonore (fer forgé, bande son, enceintes)
Dimensions variables. Dessin : Josselin Ligné - Production de La Galerie, Centre d'art contemporain
de Noisy-le-Sec avec le soutien du Conseil général de la Seine-Saint-Denis - Courtesy Dominique Blais

L' exposition que tu vas visiter a pour titre «Visions nocturnes».

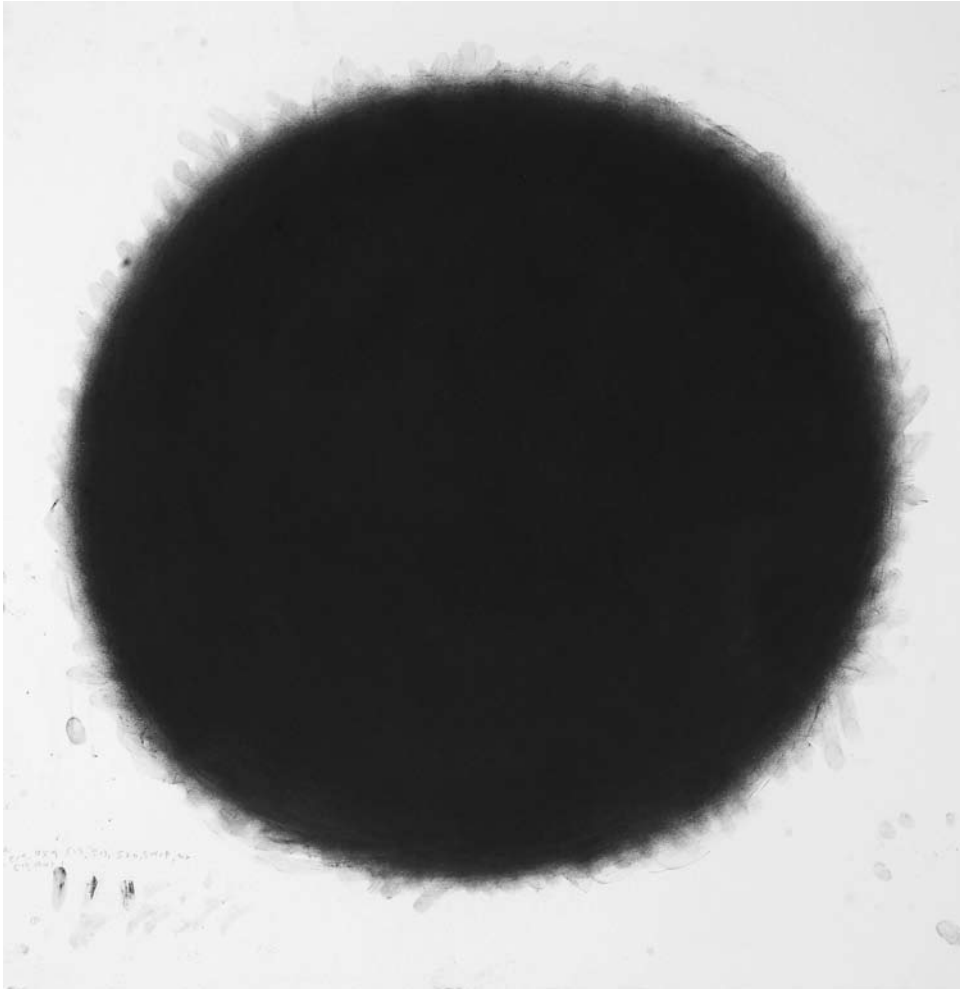
On dit que l'on a des visions quand on voit des choses extraordinaires. Ce qui est nocturne appartient à la nuit : par exemple, il existe des animaux nocturnes qui vivent la nuit, comme les hiboux, les chouettes, les chauves-souris, les papillons de nuit...

Les œuvres des sept artistes de l'exposition sont des visions nocturnes, des choses mystérieuses qu'ils ont vues ou qu'ils ont ressenties dans la nuit.

Lorsqu'il fait noir, la réalité est souvent bien différente de celle du jour...

Notre **perception** est toute chamboulée : les jouets deviennent des créatures étranges, les ombres se transforment en fées, la porte de ta chambre se change en passage secret vers un autre monde, celui de tes rêves...

→ Ce gros cercle noir sur le mur, que représente-t-il ?



Spencer Finch, *Obscurité (Intérieur de Lascaux, Vue Nord, supérieure, 29 sept. 2005)*, 2005
76 x 76 cm, pastel sec sur papier stonehenge
Courtesy Spencer Finch et Yvon Lambert, Paris
Photo : André Morin

Est-ce le Soleil ? La Lune? Une **éclipse**?

.....

Ce dessin a été réalisé par l'artiste américain Spencer Finch après sa visite de la grotte de Lascaux.

Sais-tu pourquoi la grotte de Lascaux est connue dans le monde entier ?

Elle est située dans la massif du Jura au sud-ouest de la France et fut découverte en 1940 par quatre adolescents : elle renfermait un trésor fabuleux !

Sur les parois de la grotte, ils découvrirent des peintures d'animaux datant de milliers d'années faites par les hommes préhistoriques.

Dans son œuvre *L'intérieur de Lascaux*, Spencer Finch a dessiné ce qu'il avait vu et ressenti dans cette caverne souterraine,

sans lumière, totalement plongée dans l'**obscurité**, au milieu d'œuvres d'art réalisées par nos ancêtres.

Il a dessiné avec ses mains, sans pinceau ni crayon, comme les hommes préhistoriques !

Spencer Finch a-t-il vu des couleurs dans l'obscurité de la grotte ? Lesquelles ?

.....

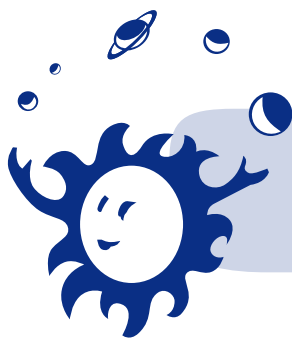
.....

Ce cercle noir est comme un passage, dans le temps et dans l'espace...

→ Derrière le mur tu découvriras une œuvre de l'artiste italien Francesco Gennari: *La Terre tourne le dos au Soleil*.



Francesco Gennari, *La Terre tourne le dos au Soleil*, 2007
136 x 35 x 35 cm, marbre noir de Belgique, fer, œuf
Collection privée - Courtesy Tucci Russo Studio per l'Arte Contemporanea, Torre Pellice



À ton avis, qu'est-ce que cela veut dire ?

Entoure les bonnes réponses :

La Terre tourne autour du Soleil.

Le Soleil tourne autour de la Terre.

Lorsque le Soleil s'éteint, il fait nuit sur la Terre.

La Terre tourne en une journée autour du Soleil.

La Terre tourne en une année autour du Soleil.

La Terre fait un tour sur elle-même en 24 heures.

La Terre fait un tour sur elle-même en une année.

→ Tu as trouvé ?

Bravo!!! La Terre tourne autour du Soleil. Elle fait un tour sur elle-même en 24 heures. Elle fait un tour autour du Soleil en une année.

Conséquence : quand elle fait son tour sur elle-même, elle tourne en effet le dos au Soleil pendant environ 8 heures, et c'est là que l'obscurité envahit la surface de la Terre, et qu'il fait nuit!

Avec quel élément naturel Francesco Gennari a-t-il représenté le Soleil?

.....



Dans le cadre ci-dessous,
dessine un coucher de soleil.

Alors, cette sculpture faite de pierre noire et de jaune d'œuf représente un coucher de soleil!



À ton avis, l'œuf est-il apparu sur la Terre avant la poule, ou la poule est-elle apparue avant l'œuf?

→ Approche-toi de l'œuvre qui se trouve près de la fenêtre.



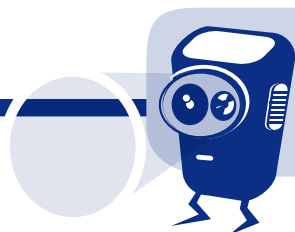
Jason Dodge, *LA NUIT EST TOMBÉE AU NUMÉRO 74 DE LA RUE WOLKOWYJA EN POLOGNE*. Toutes les ampoules, bougies, allumettes et autres sources lumineuses ont été retirées d'une maison située en bordure de forêt en Pologne, 2005
Courtesy Jason Dodge et Yvon Lambert, Paris

De quoi est-elle composée ?

Elle a pour titre *La nuit est tombée au numéro 74 de la rue Wolkowyja en Pologne*. L'artiste américain Jason Dodge a demandé à une amie qui habitait une maison dans une forêt en Pologne de retirer tous les éléments qui produisent de la lumière.

Imagine l'ambiance lors de la tombée de la nuit...

Une maison dans une forêt plongée dans la pénombre...
Brr... J'en ai froid dans le dos !



Dans le cadre ci-dessous, dessine tous les objets qui éclairent ta chambre.

→ Si tu te diriges vers la lumière de la fenêtre de la salle d'à côté, tu découvriras une œuvre de Spencer Finch composée de 5 verres remplis d'eau colorée.




Spencer Finch, *Sans titre (Créer une ombre)*, 2007 – 5 verres à eau, eau, encre, papier blanc. Dimensions variables
Courtesy Spencer Finch et Nordenhake Galerie, Berlin/Stockholm
© Photo : Cédric Eymenier, 2008

À ton avis, à travers lequel de ces 5 verres le soleil peut-il passer ?

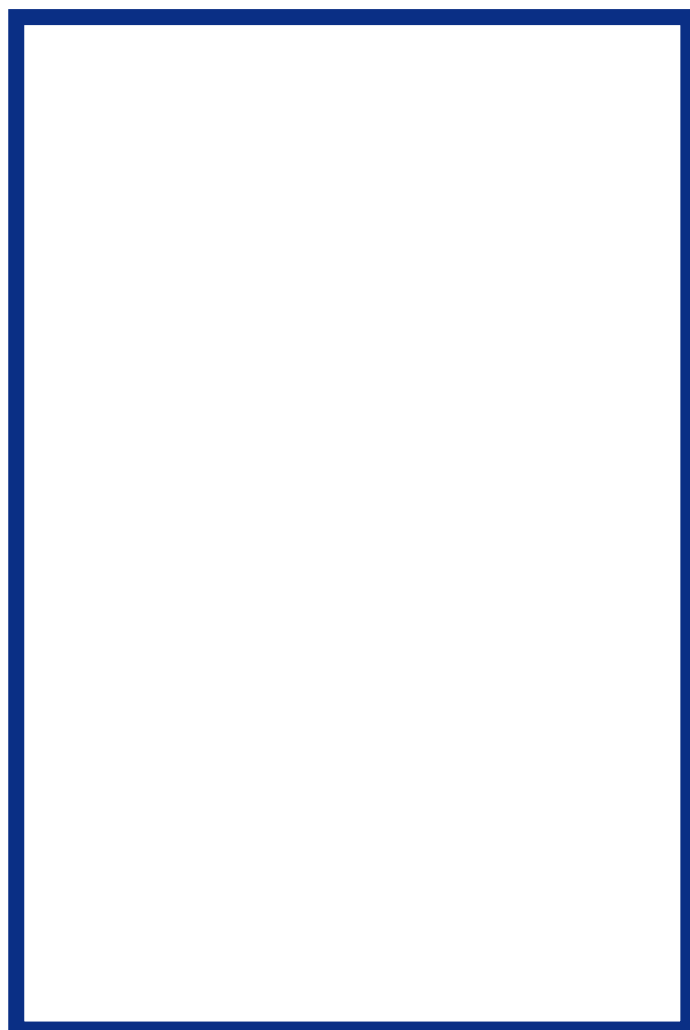
.....

Il peut passer au travers de l'eau qui est colorée en gris clair : des petits rayons de soleil se colorent en gris et se projettent sur le papier blanc.

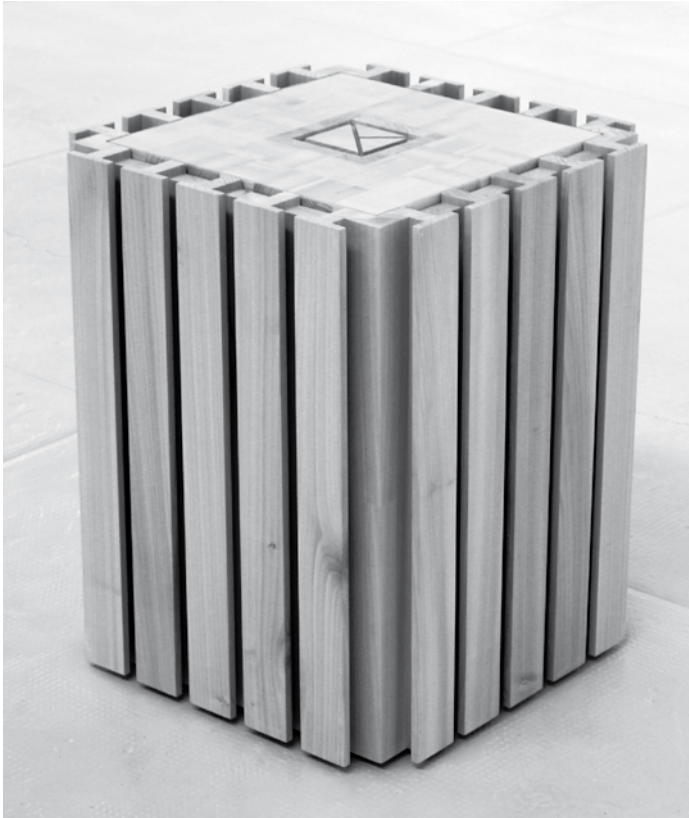
Par contre, les deux verres remplis d'eau grise très foncée ne laissent pas passer la lumière. Cela crée une ombre, comme l'ombre de ton corps lorsque tu marches dans la rue et que le soleil est derrière toi : ton corps ne laisse pas passer la lumière du soleil !



Trouve un endroit dans La Galerie qui soit éclairé fortement (demande à Stéphani la médiatrice de t'aider !) et dessine l'ombre que ton corps a formé.



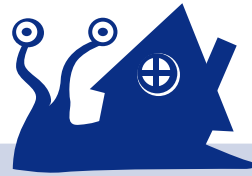
→ L'œuvre en bois à côté de toi s'intitule *Mausolée pour un ver*.



Francesco Gennari, *Mausolée pour un ver*, 2004
60 x 49 x 49 cm, bois de tulipier, sucre, ver
Collection privée - Courtesy Tucci Russo Studio per l'Arte Contemporanea, Torre Pellice

Francesco Gennari a construit un monument pour un ver de terre... amusant, tu ne trouves pas ?

D'habitude, le ver de terre est plutôt considéré comme un animal sans importance : nous n'avons pas l'habitude de lui construire des bâtiments pour le protéger.



Dessine la maison que tu construirais pour ton animal préféré.
Quels matériaux pourrais-tu utiliser ?

→ Sur le mur est accroché un grand tableau réalisé par Anne-Laure Sacriste. Il a pour titre *L'île aux crânes 4*.



Anne-Laure Sacriste, *Absorption huile sur medium, L'île aux crânes 4*, 2006
130 x 198 cm, huile sur bois. Courtesy Anne-Laure Sacriste

Dans ce **paysage** mystérieux, que vois-tu ?

.....

.....

.....

.....



Dessine les personnages et les animaux qui vivent dans ce lieu étrange.

→ Une petite chouette endormie sur une boîte en carton...



Jason Dodge, *RUBIS À L'INTÉRIEUR D'UNE CHOUETTE*
Pendant le processus d'embaumement, des rubis ont été placés à l'intérieur d'une chouette, 2007
Courtesy Jason Dodge et Yvon Lambert, Paris

Elle a été **embaumée** par Jason Dodge : il a placé des pierres précieuses dans son ventre !
La chouette est l'un des animaux qui voit le mieux dans le noir.

Maintenant, c'est son ventre qui **scintille** !



Ferme les yeux et imagine ce que voit la chouette la nuit en survolant les villes et les campagnes.

Es-tu prêt à changer d'univers ? Pour un voyage dans un autre espace-temps ?

Trouve le passage secret pour y aller...

Voici un indice : c'est un cercle gris sur un fond noir, comme un œil géant.

→ Un artiste a posé sur le sol une grande pierre noire carrée.



Francesco Gennari, *Ascension*, 2006
12 x 95 x 95 cm, verre peint, marbre noir de Belgique, bois laqué, coquilles d'escargots
Collection Lisa et Tucci Russo. Courtesy Tucci Russo Studio per l'Arte Contemporanea, Torre Pellice

Vois-tu les milliers d'étoiles qui scintillent sur le dessus?

Francesco Gennari a représenté le ciel parsemé d'étoiles au-dessus de nos têtes.

Mais regarde bien:
Comment le ciel est-il suspendu?
Incroyable mais vrai: ce sont quatre coquilles d'escargots qui le soutiennent !!!

Savais-tu que c'est grâce à ces quatre escargots que le ciel ne nous tombe pas sur la tête ?



Dessine une nuit étoilée.

→ Le grand miroir de la forme d'un losange est une œuvre de Sophie Bueno-Boutellier qui s'intitule *Miroir, Miroir*.



Sophie Bueno-Boutellier, *Miroir, Miroir*, 2007
210 x 20 x 20 cm, bois, encre de Chine
Courtesy Sophie Bueno-Boutellier et Cardenas Bellanger, Paris
© Photo : Cédric Eymenier, 2008



Sophie Bueno-Boutellier et Niels Trannois, *Veuve noire*, 2007
Dimensions variables, techniques mixtes
Courtesy des artistes et Cardenas Bellanger, Paris
© Photo : Cédric Eymenier, 2008

Que vois-tu à travers le miroir ?

.....
.....

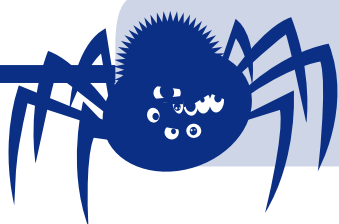
Au fond de la salle, tu peux voir une autre œuvre de Sophie Bueno-Boutellier et Niels Trannois. Elle a pour titre *Veuve noire*. C'est le nom d'une araignée très dangereuse.

Vois-tu le ventre de l'araignée dessiné sur le mur ?

C'est de son ventre que partent les fils de la toile qu'elle a tissée.

Regarde un à un les objets qui sont disposés sur le sol : on dirait qu'ils sont pris au piège dans sa toile...

Les rêves de l'araignée sont-ils devenus réalité ?



Raconte un des rêves de l'araignée.

→ En passant de nouveau par le *Miroir, Miroir* de Sophie, tu ressortiras dans une salle obscure, avec un grand lustre accroché au plafond.

Mais... ce lustre n'éclaire pas !

Il diffuse des sons au lieu de diffuser de la lumière. Dominique Blais a enregistré les sons et les bruits de La Galerie la nuit, quand il n'y a plus personne et qu'il fait complètement noir.

Mais, écoute bien !

Es-tu sûr(e) qu'il ne se passe rien à La Galerie la nuit ?

As-tu déjà entendu de la lumière ?

.....

.....

Peut-on voir des sons ?

.....

.....

Les couleurs font-elles du bruit ?

.....

.....



Dominique Blais, *Sans titre (Lustre)*, 2007-2008 – Dispositif sonore (fer forgé, bande son, enceintes)
Courtesy Dominique Blais. © Photo : Cédric Eymenier, 2008
Production de La Galerie, Centre d'art contemporain de Noisy-le-Sec avec le soutien
du Conseil général de la Seine-Saint-Denis

**Le silence est-il rouge ? Vert ? Jaune ? Noir ?
Blanc ?**

.....

.....

Le noir est-il bruyant ?

.....

.....

→ Tu peux aller voir une autre œuvre de Dominique Blais, cachée au sous-sol de La Galerie.



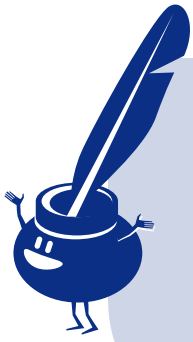
Ouahhh... Mais quelle force maléfique s'est emparée de ce disque vinyle ?

Imagine la musique que produirait ce disque étrange...

Dominique Blais, *Distorsions spectrales*, 2008
Platine, disque en altuglas, ferrofluide, aimants
Courtesy Dominique Blais. © Photo : Cédrick Eymenier, 2008
Production de La Galerie, Centre d'art contemporain de Noisy-le-Sec
avec le soutien du Conseil général de la Seine-Saint-Denis



As-tu déjà essayé de dessiner un son ?
En écoutant attentivement, essaie de représenter
ici le rythme des sons que tu entends : leurs
mouvements, leurs changements, les répétitions,
les arrêts, les silences.



Invente une histoire se déroulant dans la nuit.
Tu peux mettre dans ton histoire ce que tu as vu
dans l'exposition : des sons étranges, des œufs,
une araignée, une grotte, des ampoules,
des passages secrets, etc...

Raconte-la !

A series of horizontal dotted lines for writing.

Glossaire

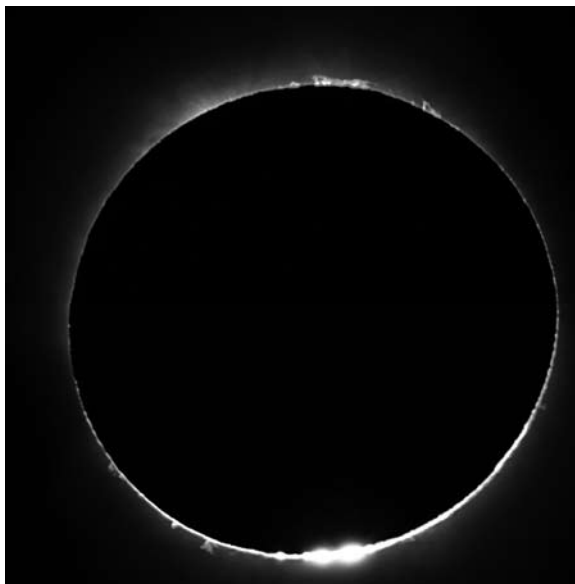
Disque vinyle

C'est un disque noir sur lequel on enregistre de la musique. Il existait avant le CD que tu connais aujourd'hui.



Éclipse

Lorsque la Lune se place entre la Terre et le Soleil, elle empêche les rayons du soleil d'arriver sur la Terre : en plein après-midi, il peut faire nuit pendant quelques minutes ! C'est un phénomène très rare. Tu pourras demander à tes parents de te raconter s'ils ont déjà vu une éclipse.



Embaumer

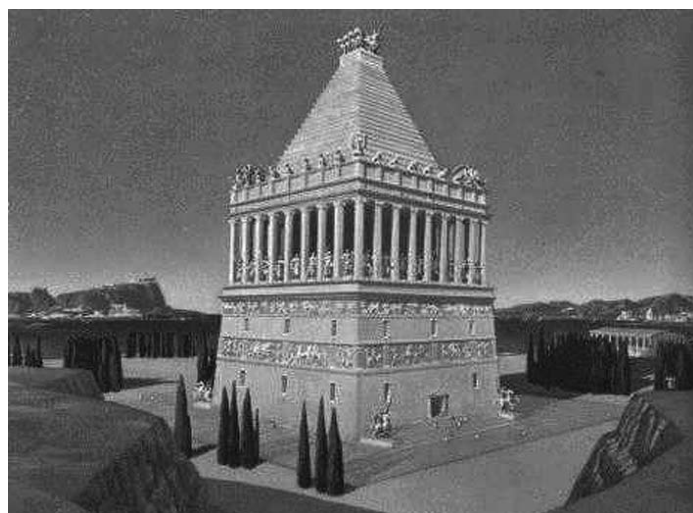
Les Egyptiens conservaient les corps de leurs Pharaons après leur mort. Ils les embaumaient afin que leur âme soit éternelle : parfois, les yeux étaient remplacés par des plaques d'or. Ils embaumaient aussi les chats qui étaient sacrés.

Lustre

C'est un objet décoratif que l'on accroche au plafond et qui éclaire avec plusieurs ampoules. Autrefois, on pouvait voir des lustres immenses dans les châteaux.

Mausolée

Tombeau de grandes dimensions dans lequel sont enterrées les personnes très importantes, comme les empereurs d'anciennes dynasties et de royaumes.



Le Mausolée d'Halicarnasse en Turquie © D.R.

Obscurité

Ce qui est dans l'obscurité n'est pas éclairé.

Paysage

Étendue de terre que l'on peut voir par exemple de la fenêtre du train, sur une carte postale ou sur une photographie.

Pénombre

Lorsque la lumière est très faible, et qu'il ne fait pas nuit noire, on peut voir un tout petit peu.

Perception

On perçoit le monde qui nous entoure avec nos cinq sens : la vue, l'ouïe, le toucher, le goût, l'odorat.

Scintiller

Briller en jetant des éclats de lumière.



Tu peux revenir le samedi pour un atelier de pratique artistique de 14 h à 15 h 30. Tu peux aussi revenir avec tes parents aux horaires d'ouverture de La Galerie.

L'équipe de La Galerie

Directrice : Marianne Lanavère
lagalerie@noisysec.fr

Jeune public et production des expositions :
Nathanaëlle Puaud
nathanaelle.puaud@noisysec.fr

Action culturelle et coordination de l'accueil :
Florence Marqueyrol
florence.marqueyrol@noisysec.fr

Communication et éditions : Stéphanie Fourmond
stephanie.fourmond@noisysec.fr

Ateliers pédagogiques : Yolaine Schmitt
et Sarah Yung, assistées d'Angélique Goujon
et Stéphanie Lugez

Régie : Matthieu Clainchard et Christophe Delory,
assistés de Charlotte Doireau, Philippe Eydieu,
Stéphani Hab et Stéphanie Lugez

Assistanat de direction : Soraya Mioudi

Accueil du public : Stéphani Hab

Stagiaires sur l'exposition : Charlotte Puisais
et Gaëlle Rétière

Accueil administratif et standard : Nicole Busarello

Secrétariat : Geneviève Beuvignon

Entretien : Marie-Hélène Nègre

Ce journal enfants est édité à l'occasion de
l'exposition collective « Visions nocturnes »
présentée à La Galerie, Centre d'art contemporain,
du 8 mars au 10 mai 2008

Conception : Nathanaëlle Puaud

Conception graphique : Philippe Dabasse

Impression : imprimerie Taag, Grigny,
en 1000 exemplaires

Horaires d'ouverture

Du mardi au vendredi de 14 h à 18 h
Samedi de 14 h à 19 h
Fermeture les 1^{er} et 8 mai

Entrée libre

Accès à La Galerie :

RER E : de Saint-Lazare/Haussmann ou Gare
du Nord/Magenta + 10 minutes de marche en
direction de la mairie

Méto + bus : ligne 11 jusqu'à Mairie des Lilas
+ bus 105 / ligne 5 jusqu'à Église de Pantin ou
+ bus 145 (arrêt Jeanne-d'Arc)

Tram : T1 de Bobigny ou de Saint-Denis

Voiture : Porte des Lilas direction Romainville
ou Porte de Bagnolet + autoroute A3 sortie
Villemonble, direction Rosny centre commercial.

La Galerie est une villa en briques située à côté
de la médiathèque et en face d'un supermarché.

La Galerie, Centre d'art contemporain, est financée par la
Ville de Noisy-le-Sec, la Direction régionale des Affaires
culturelles d'Île-de-France - Ministère de la Culture et de la
Communication, le Conseil général de la Seine-Saint-Denis,
et le Conseil régional d'Île-de-France.

En partenariat avec paris-art.com



Galerie
el

Centre d'art contemporain

1 rue Jean-Jaurès
F - 93130 Noisy-le-Sec
T : + 33 (0)1 49 42 67 17
F : + 33 (0)1 48 46 10 70
lagalerie@noisysec.fr

