

Communiqué de presse

Visions nocturnes

Dominique Blais, Sophie Bueno-Boutellier, Jason Dodge, Spencer Finch, Francesco Gennari, Anne-Laure Sacriste, Niels Trannois

8 mars - 10 mai 2008

Vernissage vendredi 7 mars, de 18 h à 21 h

Avant-première pour la presse de 17 h à 18 h, en présence des artistes

Le soir du vernissage, navette gratuite au départ de Paris (Place de la République / métro République, sortie Rue du Temple) à 18 h 30 ; retour prévu sur Paris à 21 h 30. Sans réservation, en fonction des places disponibles

L'exposition « Visions nocturnes » convoque l'obscurité autant comme expérience limite de la perception que comme territoire symbolique. Les œuvres des sept artistes invités contribuent à cette réflexion par des formes qui, tout en échappant à sa représentation, tentent de donner à la nuit une visibilité.

L'obscurité est d'abord envisagée comme un état de perception ambivalent que ces artistes, au lieu de chercher à retranscrire fidèlement, préfèrent aborder par détour, voire en creux.

Un dessin au pastel noir, évoquant autant des empreintes à tâtons qu'une éclipse de soleil, ouvre l'exposition : dans sa tentative de traduire un moment vécu dans un lieu donné, **Spencer Finch** nous invite ici à partager son expérience de l'intérieur de la grotte de Lascaux. Plus loin, devant une fenêtre, une rangée de verres d'eau teintée variablement d'encre grise joue des changements du soleil sur les ombres projetées.

La lumière trouve paradoxalement une place importante dans l'exposition. Au sol, une installation de **Jason Dodge** présente un amoncellement d'ampoules, néons, bougies et autres objets, renvoyant en creux à l'obscurité d'une maison dont a été retirée toute source lumineuse. Dans les œuvres de Dodge, qui procèdent par déplacement ou par détournement d'objets trouvés, la réduction des moyens en accentue le pouvoir d'évocation. Au mur, un cartel signale que l'un des visiteurs revient du Pôle Sud, territoire plongé dans la nuit au moment de l'exposition. Ailleurs, sur une banale boîte en carton, repose une chouette naturalisée à l'intérieur de laquelle ont été enfermés des rubis. Signe d'un passage de la mort à la vie, l'œuvre établit un retournement de l'organe de la vue, comme si l'animal nocturne continuait à être doué de vision – intérieure.

Partageant cette approche dialectique où nuit et lumière coexistent, l'installation de **Dominique Blais** – produite pendant sa résidence à Noisy-le-Sec – est un lustre dont la lumière a été remplacée par du son. Dans un jeu de correspondances entre l'invisible et l'inaudible, la sculpture diffuse dans la pénombre des bruits résiduels enregistrés dans les moments d'inactivité de La Galerie, telle une empreinte fantomatique du bâtiment.

Si elles se situent sur le seuil de la perception, les œuvres de l'exposition entendent simultanément le mot « visions » dans son double sens. Issues de projections de l'inconscient, de réminiscences, de songes ou d'hallucinations, leurs formes vont jusqu'à s'apparenter à des visions qui renouent avec un vocabulaire romantique et symbolique.

Dans les peintures sur bois d'**Anne-Laure Sacriste**, la lumière semble avoir été absorbée par une matière sourde : de l'opacité d'un immense panneau noir affleurent les découpes d'un paysage fantasmatique. Plus loin, telle une image rémanente, une autre peinture de plus petit format revisite ce même lieu obsédant.

En face, une installation aux contours troubles de **Sophie Bueno-Boutellier et Niels Trannois** tente de matérialiser les hallucinations d'une araignée « Veuve noire ». Peinture, dessin, fils et divers objets trouvés projettent un réseau complexe d'apparitions provenant de la perception altérée de l'animal. Frontière entre deux mondes, une autre construction de Sophie Bueno-Boutellier dessine les contours d'un écran qui invite le visiteur à passer de l'autre côté du miroir.

Enfin, dispersées dans l'exposition, les trois sculptures de **Francesco Gennari** ne renvoient pas seulement à la nuit comme expérience sensible mais aussi en tant qu'approche cosmique voire métaphysique du monde, comme le suggère *La Terre tourne le dos au soleil*, fragile jaune d'œuf déposé sur le marbre noir. Par un dépouillement des formes caractéristique du travail de l'artiste, une autre œuvre plonge un ver dans les ténèbres d'un *mausolée* de bois. Dans *Ascensione*, reprenant ce choix de l'intériorité, des coquilles d'escargots soutiennent une plaque de verre dont la transparence initiale a laissé place à une inquiétante obscurité.

L'exposition « Visions nocturnes » propose de relire certaines pratiques contemporaines tendant vers l'abstraction – du minimalisme à l'arte povera – à l'aune du romantisme et du symbolisme.

Plus qu'une exposition thématique, il s'agit ici d'accorder dans notre approche de l'art une place nouvelle à l'obscur, de manifester toute la complexité de l'œuvre en revendiquant son sens caché, fût-il irrationnel. Au revers des Lumières, ces « Visions nocturnes » envisagent un monde fait d'ambiguïté, ouvert au doute et dont la signification reste définitivement à décrypter.

Dominique Blais

Né en 1974 à Châteaubriant. Vit et travaille à Noisy-le-Sec (actuellement en résidence à La Galerie).
www.dominiqueblais.tk

Sophie Bueno-Boutellier

Née en 1974 à Toulouse. Vit et travaille entre Berlin et Nice.
www.ateliercardenasbellanger.com / www.veryboy.fr

Jason Dodge

Né en 1969 à Newton (États-Unis). Vit et travaille à Berlin.
www.yvon-lambert.com

Spencer Finch

Né en 1962 à New Heaven (États-Unis). Vit et travaille à New York.
www.yvon-lambert.com / www.spencerfinch.com / www.nordenhake.com

Francesco Gennari

Né en 1973 à Pesaro (Italie). Vit et travaille à Milan.
www.tuccirusso.com

Anne-Laure Sacriste

Née en 1970 à Paris. Vit et travaille à Paris.
www.chungkingproject.com

Niels Trannois

Né en 1976 à Flers (France). Vit et travaille entre Berlin et Nice.
www.nielst.net

Visuels disponibles pour la presse



Dominique Blais
Sans titre (Lustre), 2007-2008
 Dispositif sonore (fer forgé, bande son, enceintes)
 Dimensions variables.
 © Photo : Cédric Eymenier, 2008, vue de l'exposition « Visions nocturnes », production La Galerie, Centre d'art contemporain de Noisy-le-Sec



Anne-Laure Sacriste
Absorption huile sur médium, Le rivage des morts, 2006
 73 x 100 cm, huile sur bois



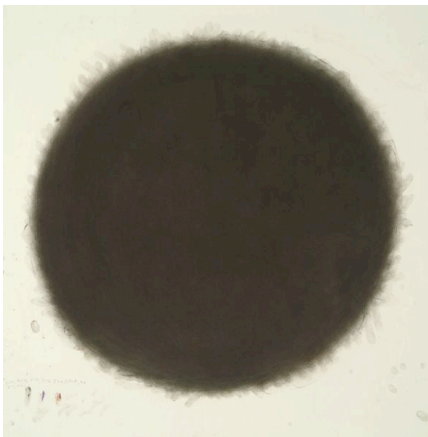
Francesco Gennari
La Terre tourne le dos au Soleil, 2007
 136 x 35 x 35 cm,
 marbre noir de Belgique, fer, œuf
 Collection privée
 Courtesy Tucci Russo Studio per l'Arte Contemporanea, Torre Pellice



Francesco Gennari
Mausolée pour un ver, 2004
 60 x 49 x 49 cm,
 bois de tulipier, sucre, ver
 Collection privée
 Courtesy Tucci Russo Studio per l'Arte Contemporanea, Torre Pellice



Francesco Gennari
Ascensione, 2006
 12 x 95 x 95 cm, verre peint, marbre noir de Belgique, bois laqué, coquille d'escargot
 Collection Lisa et Tucci Russo
 Courtesy Tucci Russo Studio per l'Arte Contemporanea, Torre Pellice



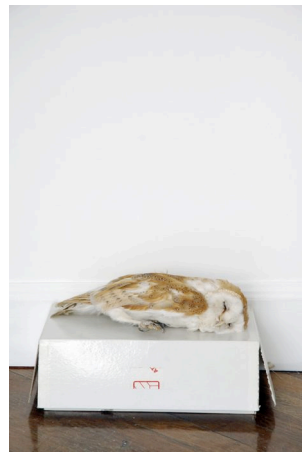
Spencer Finch
Darkness (Lascaux Interior, N View, upper, Sept 29, 2005), 2005
 76 x 76 cm, pastel sec sur papier stonehenge
 Courtesy Spencer Finch et Yvon Lambert, Paris
 Photo : André Morin



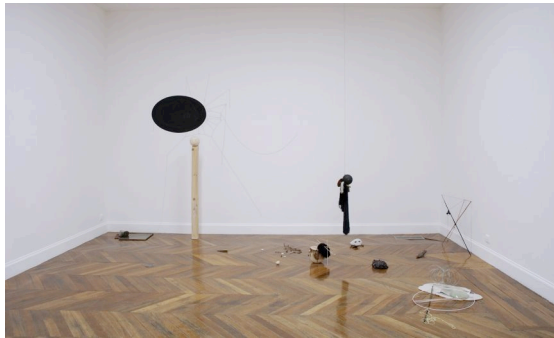
Spencer Finch
Untitled (Creating a Shadow), 2007
 5 verres à eau, eau, encre, papier blanc. Dimensions variables
 Courtesy Spencer Finch et Nordenhake Galerie, Berlin/Stockholm
 © Photo : Cédric Eymenier, 2008, vue de l'exposition « Visions nocturnes » à La Galerie, Centre d'art contemporain de Noisy-le-Sec



Jason Dodge
DARKNESS FALLS ON WOLKOWYJA 74, 38-613
 POLANCZYK, POLAND
 Toutes les ampoules, bougies, allumettes et autres sources lumineuses ont été retirées d'une maison située en bordure de forêt en Pologne, 2005
 Courtesy Jason Dodge et Yvon Lambert, Paris



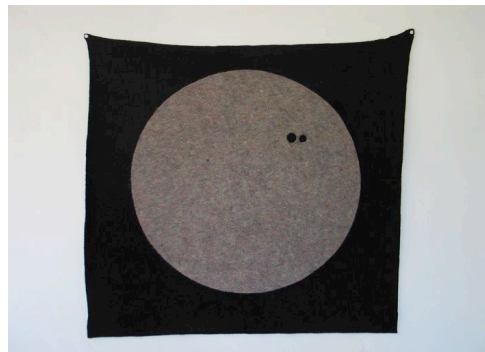
Jason Dodge
RUBIES INSIDE OF AN OWL
 Pendant le processus d'embaumement, des pierres précieuses ont été placées à l'intérieur d'une chouette, 2007
 Courtesy Jason Dodge et Yvon Lambert, Paris
 © Photo : Cédric Eymenier, 2008, vue de l'exposition « Visions nocturnes » à La Galerie, Centre d'art contemporain de Noisy-le-Sec



Sophie Bueno-Boutellier et Niels Trannois
Black Widow, 2007
 Dimensions variables, techniques mixtes
 Courtesy des artistes et Cardenas Bellanger, Paris
 © Photo : Cédric Eymenier, 2008, vue de l'exposition « Visions nocturnes » à La Galerie, Centre d'art contemporain de Noisy-le-Sec



Sophie Bueno-Boutellier
Mirror, Mirror, 2007
 210 x 20 x 20 cm, bois, encre noire
 Courtesy Cardenas Bellanger, Paris
 © Photo : Cédric Eymenier, 2008, vue de l'exposition « Visions nocturnes » à La Galerie, Centre d'art contemporain de Noisy-le-Sec



Sophie Bueno-Boutellier
Perfect Mood, 2008
 83 x 75 cm, drap de laine
 Courtesy Cardenas Bellanger, Paris

Autour de l'exposition

« Journée de la nuit »

Programme autour de la nuit et de l'obscur : parcours sonore, visite dans le noir, lectures de textes contemporains, rencontre avec Dominique Blais

> Dimanche 13 avril de 14 h à 19 h à La Galerie

En partenariat avec la Médiathèque Roger-Gouhier et le Conservatoire municipal agréé de Musique et de Danse de Noisy-le-Sec

Discussion autour des œuvres avec Baldine Saint Girons, professeur de philosophie de l'art et d'esthétique à l'Université Paris-X Nanterre et auteur de *Les Marges de la nuit, pour une autre histoire de la peinture* (Les Éditions de l'Amateur, 2006)

> Samedi 26 avril de 18 h à 19 h 30 à La Galerie

« Nuit de la nuit »

Soirée de films autour de la nuit

> Vendredi 11 avril (rendez-vous à 17 h 30 à La Galerie puis séances à 18 h 30, 20 h 30 et 22 h 30 au Cinéma Le Trianon)

Programmation proposée par Le Trianon, Cinéma intercommunal de Romainville / Noisy-le-Sec

« Petite(s) musique(s) de nuit(s) »

Parcours sonore de l'exposition proposé par Jean-Philippe Dejussieu, directeur du Conservatoire municipal agréé de Musique et de Danse de Noisy-le-Sec

> Tous les samedis à La Galerie

Et aussi...

Ateliers « Un temps pour l'art ». Cycle 3 : « Visions nocturnes »

Ateliers d'analyse des œuvres en 3 séances

incluant une visite du Musée Gustave Moreau à Paris

les jeudis de 19 h à 20 h 30

> 1^{ère} séance le 3 avril

Gratuit sur inscription (florence.marqueyrol@noisyselec.fr / T : 01 49 42 67 17)

Les samedis de La Galerie

Ateliers de pratique artistique pour les enfants de 6 à 12 ans, de 14 h à 15 h 30

Le thé du samedi de 16 h à 17 h

« J'ai rendez-vous avec l'art »

Conférences sur l'art contemporain (13/03, 17/04, 15/05) et sur la photographie (20/03, 24/04) de 18 h 30 à 20 h, auditorium de la Médiathèque Roger-Gouhier, Noisy-le-Sec

Entrée libre. Initiative produite par le Conseil général de la Seine-Saint-Denis

Hors les murs

Exposition en écho à « Visions nocturnes » d'œuvres de Jean-Marc Bustamante, David Claerbout, Lynne Cohen, Loris Gréaud, Thomas Ruff, Anri Sala, Patrick Tosani, Xavier Zimmermann appartenant à la collection du Frac Île-de-France

Du 15 mars au 15 mai, Lycée Théodore Monod de Noisy-le-Sec

Inauguration mardi 1^{er} avril de 18h à 21h

Dans le cadre de « Jean-Pierre Timbaud, Jean Jaurès, Théodore Monod, Antoine de St-Exupéry, Galilée : 5 lycées exposent des œuvres de la collection du Frac Île-de-France en collaboration avec 5 lieux d'art contemporain »

Informations pratiques

Contact presse : Stéphanie Fourmond

T : +33 (0)1 49 42 67 17 / lagalerie@noisyselec.fr - stephanie.fourmond@noisyselec.fr

La Galerie

Centre d'art contemporain

1 rue Jean-Jaurès

F-93130 Noisy-le-Sec

T : +33 (0)1 49 42 67 17

lagalerie@noisyselec.fr

Du mardi au vendredi de 14 h à 18 h

Samedi de 14 h à 19 h

Fermeture les 1^{er} et 8 mai

Entrée libre

Accès à La Galerie depuis Paris :

RER E de Saint-Lazare/Haussmann ou Gare du Nord/Magenta puis 10 minutes de marche en direction de la mairie

Tram T1 depuis Bobigny ou Saint-Denis

Métro + bus : ligne 11 jusqu'à Mairie des Lilas puis bus 105 (arrêt Jeanne-d'Arc).

Voiture : Porte des Lilas, direction Romainville ou Porte de Bagnolet puis autoroute A3 sortie Villemomble, direction Rosny centre commercial.

La Galerie, Centre d'art contemporain, est financée par la Ville de Noisy-le-Sec, la Direction régionale des Affaires culturelles d'Île-de-France - Ministère de la Culture et de la Communication, le Conseil général de la Seine-Saint-Denis et le Conseil régional d'Île-de-France.



La Galerie est membre de :

tram, réseau art contemporain Paris/Île-de-France (www.tram-idf.fr)

d.c.a, association française de développement des centres d'art (www.dca-art.com)

En partenariat avec :



PARISart